



Fundusze Europejskie

Współpraca nauka – biznes Fundusz grantów



Barbara Kuprel-Poźniak
Departament Innowacji i Przedsiębiorczości UMWP



Fundusze Europejskie
dla Podlaskiego



Rzeczpospolita
Polska

Dofinansowane przez
Unię Europejską



Plan

1. Fundusz Grantów



2. Inne formy dofinansowania B+R



Fundusze Europejskie
dla Podlaskiego



Rzeczpospolita
Polska

Dofinansowane przez
Unię Europejską



Podlaskie

Dlaczego?

Do dyfuzji innowacji potrzeba

- Więcej współpracy nauki, przedsiębiorców, instytucji i klastrów
- Podnosić poziom technologiczny projektów badawczych
- Konsultować je z przemysłem i ukierunkować na komercjalizację

Ekosystem B+R Województwa Podlaskiego (D. Wiatr, 2018)

- Przedsiębiorstwa nie są gotowe do finansowania prac B+R
- Luka finansowania projektów B+R pomiędzy 2 a 8-9 TRL
- Zwiększyć znaczenia komercjalizacji na uczelniach
- Uczelniane badania wymagają przemodelowania, walidacji, zanim będą gotowe do komercjalizacji. Uczelnia tego nie sfinansuje

RIS 2021-2027+



Fundusze Europejskie
dla Podlaskiego



Rzeczpospolita
Polska

Dofinansowane przez
Unię Europejską



Warto?

- Kierunki rozwoju, wdrażanie innowacji
 - Wzmacnianie pozycji i konkurencyjności
 - Zatrudnianie wykwalifikowanej kadry
-
- Możliwości rozwoju dla studentów, absolwentów, kadry naukowej
 - Dostęp do najnowszych badań naukowych i ekspertów nauki
 - Dostęp do najzdolniejszych absolwentów
 - Klucz do sukcesu naukowego i biznesowego



Fundusze Europejskie
dla Podlaskiego



Rzeczpospolita
Polska

Dofinansowane przez
Unię Europejską



Podlaskie

Komu?

Organizacje badawcze

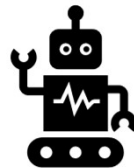
- Podmioty prowadzące w sposób ciągły badania naukowe lub prace rozwojowe
- Z siedzibą w podlaskim
- W szczególności, podstawowe jednostki organizacyjne uczelni lub ich spółki celowe

Lider projektu – pracownik Wnioskodawcy

Na co?

Badania przemysłowe i prace rozwojowe TRL 2-8

Weryfikacja potencjału wdrożeniowego hipotezy badawczej



Uzasadnienie biznesowe

Premia za współpracę

Zgodne z RIS3

Wydatki

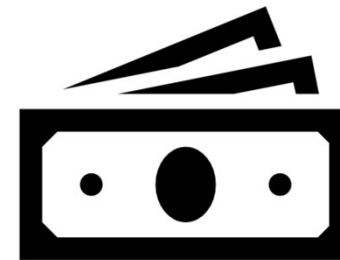
- Usługi zewnętrzne
- Patenty, licencje, know-how
- Zgłoszenia wynalazków/wzorów, uzyskanie praw ochronnych
 - Audyt technologiczny
 - Strategie, biznesplany, wyceny, obsługa notarialna
 - Wynagrodzenia (limit)

Ile?

2024 rok

Do 100.000 zł na grant

Milion złotych



1 wniosek dotyczy 1 projektu

Można złożyć kilka odrębnych projektów

Kiedy?

4 nabory od 2024 do 2028 roku



Ogłoszenie – ok. 09.2024

Nabór – 10.2024

Kryteria wymagane

Uzasadnienie biznesowe

TRL 2-8

Kamienie milowe prac B+R

Podniesienie poziomu TRL projektu



Wydatki kwalifikowalne zasadne,
identyfikowalne, niezbędne i racjonalne

Projekt dotyczy sektorów IS

Kryteria punktowe



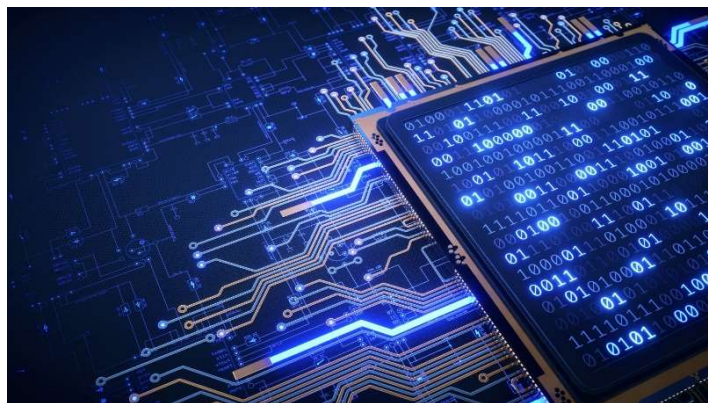
Potencjał wdrożeniowy



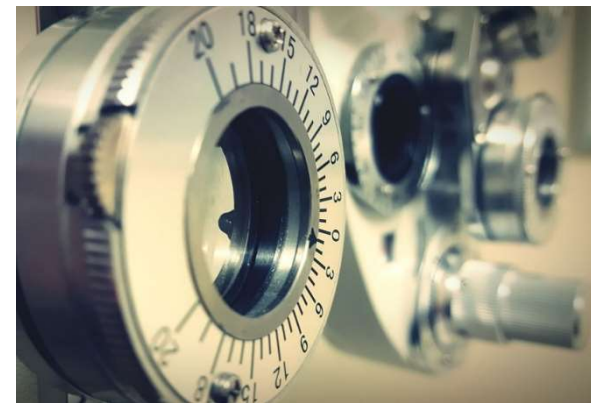
Współpraca



Doświadczenie



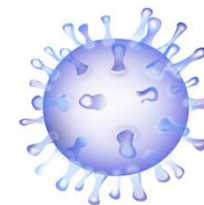
TRL



RIS

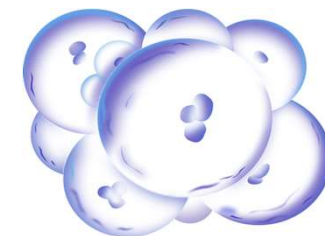
Potencjał wdrożeniowy

- Analiza zasadności biznesowej projektu
- Ścieżki komercjalizacji i rezultaty (powołanie spółki, licencja, sprzedaż patentu itp.)



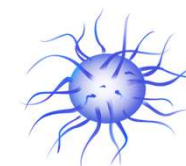
Doświadczenie

- W działalności biznesowej (patenty, wdrożenia, prace zlecone)
- Staże krajowe, zagraniczne
- W zarządzaniu projektami B+R



Współpraca w projekcie (np. list intencyjny, porozumienie o współpracy) z:

- Inną organizacją badawczą
- Przedsiębiorstwem



Fundusze Europejskie
dla Podlaskiego



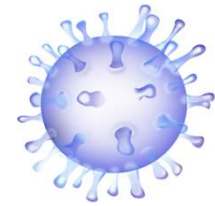
Rzeczpospolita
Polska

Dofinansowane przez
Unię Europejską



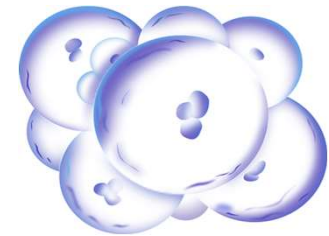
Podlaskie

Premiowane



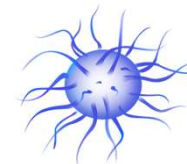
Zakres działań

- Wyłącznie prace rozwojowe
- Przejście z etapu badań przemysłowych na etap badań rozwojowych



Regionalne inteligentne specjalizacje - zakres projektu dotyczy:

- Rdzenia IS
- Specjalizacji „wschodzących”



Fundusze Europejskie
dla Podlaskiego



Rzeczpospolita
Polska

Dofinansowane przez
Unię Europejską



Podlaskie

Fundusze Europejskie dla Podlaskiego 20021-2027 Inne formy dofinansowania B+R



Fundusze Europejskie
dla Podlaskiego



Rzeczpospolita
Polska

Dofinansowane przez
Unię Europejską



Podlaskie

Projekty B+R przedsiębiorstw

Dotacja

- Działalność badawczo-rozwojowa przedsiębiorstw oraz ich konsorcjów
- Rozwój infrastruktury B+R

Dotacja warunkowa

- Wdrożenie prac B + R oraz innowacji

Nabór: 10.05.2024 – 26.06.2024

Bon na badania

- zakup usług badawczych
- licencje, patenty, know how, prawa własności intelektualnej, audyty technologiczne, procedura patentowa
- do 150 tys. zł/ bon
- 85 % max. poziom dofinansowania
- Operatorzy
 - Podlaska Fundacja Rozwoju Regionalnego
 - Agencja Rozwoju Regionalnego ARES S.A. w Suwałkach
- **II runda - od 3.06.2024, 2 mln zł (PFRR)**

Bon na cyfryzację

- Wdrożenie technologii cyfrowych w MŚP
- Zakup nowoczesnego i branżowego oprogramowania, niezbędnych usług i środków trwałych, podniesienie cyberbezpieczeństwa
- Wysokość bonu: do 150 tys. zł
- Operatorzy:
 - Podlaska Fundacja Rozwoju Regionalnego
 - Agencja Rozwoju Regionalnego ARES S.A. w Suwałkach
 - Polskie Stowarzyszenie Doradcze i Konsultingowe



ppo@podlaskie.eu



Barbara Kuprel-Poźniak
Kierownik Projektu
85 66 54 926



Anna Pańkowska
85 66 54 313



Anna Mischuk
85 66 54 313



Małgorzata Chrołowska-Jurczak
85 66 54 313



Prosimy o
wypełnienie
ankiety
ewaluacyjnej

Aby dołączyć,
zeskanuj kod QR
lub użyj linku



28.05.2024



Fundusze Europejskie

Dziękuję za uwagę!

Barbara Kuprel-Poźniak

Kierownik

barbara.pozniak@podlaskie.eu

tel. +48 533 623 123



Fundusze Europejskie
dla Podlaskiego



Rzeczpospolita
Polska

Dofinansowane przez
Unię Europejską



Podlaskie