

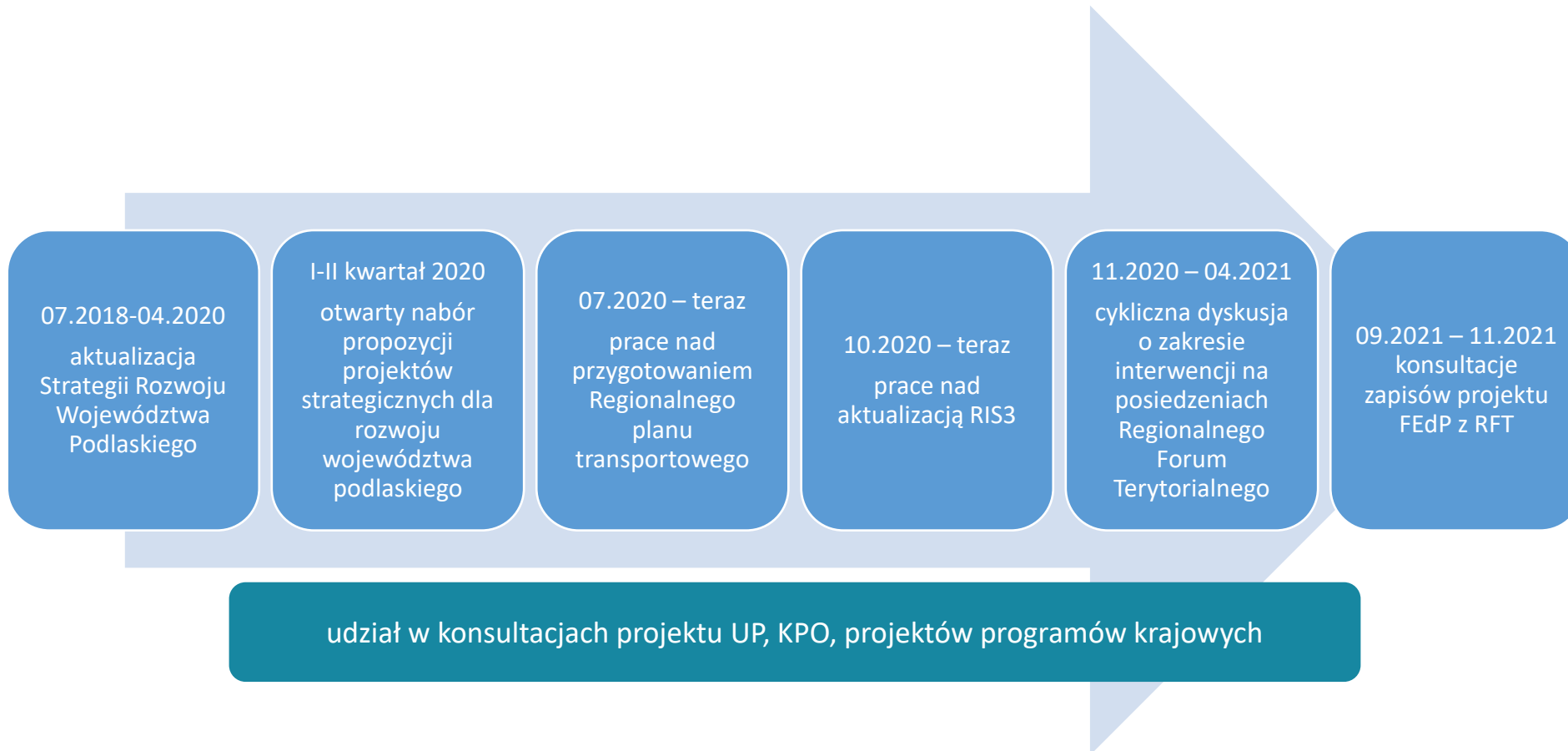
Konsultacje społeczne Programu

Fundusze Europejskie dla Podlaskiego

na lata 2021-2027

25 listopada 2021 r.

Prace nad programem Fundusze Europejskie dla Podlaskiego na lata 2021-2027



Uwarunkowania dla procesu programowania 2021-2027

Rozporządzenie
Ogólne nie obejmuje
EFROW

6 celów polityki,
w tym nowe cele
5. i 6. Brak odpowiednika
CT11

**Dokumenty
odniesienia:**
„Europejski Zielony
Ład” oraz Europejski
Filar Praw
Społecznych

**Warunkowość
podstawowa** -
spełniona przez cały
czas trwania
perspektywy

Wydatki na klimat –
30% budżetu Unii
na cele związane
z klimatem, w tym
minimalne poziomy dla
poszczególnych funduszy
EFRR i FS

**Podział na kategorię
regionów;**
1 region lepiej
rozwinęty, 2 regiony
przejściowe, 14
regionów słabiej
rozwinętych

Cele Polityki Spójności na lata 2021-2027

CP1

Bardziej konkurencyjna i inteligentna Europa dzięki promowaniu innowacyjnej i inteligentnej transformacji gospodarczej

CP2

Bardziej przyjazna dla środowiska niskoemisyjna Europa

CP3

Lepiej połączona Europa

CP4

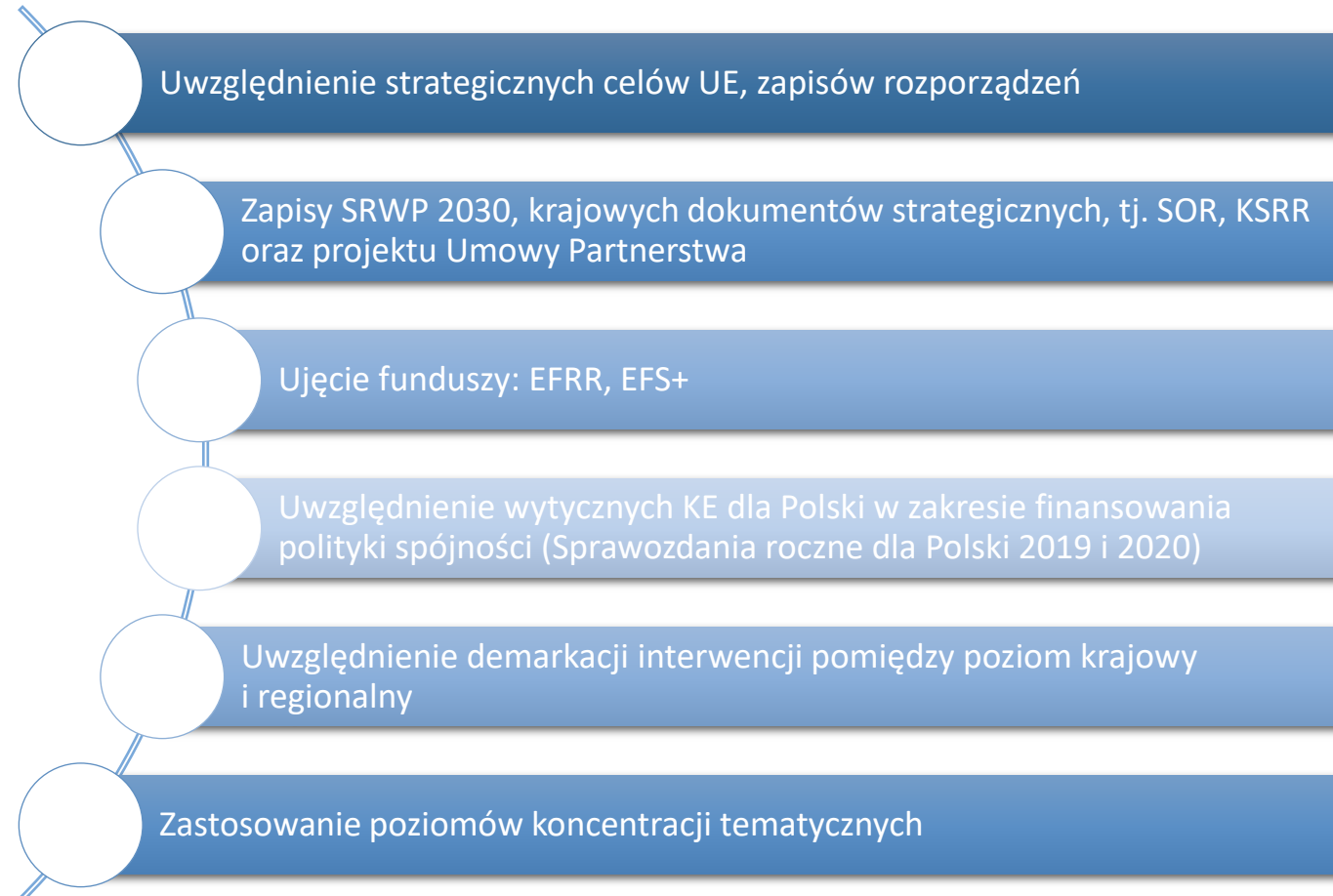
Europa o silniejszym wymiarze społecznym

CP5

Europa bliższa obywatelom

Główne uwarunkowania dla procesu programowania 2021-2027

Program regionalny



Koncentracja tematyczna (poziom UP)

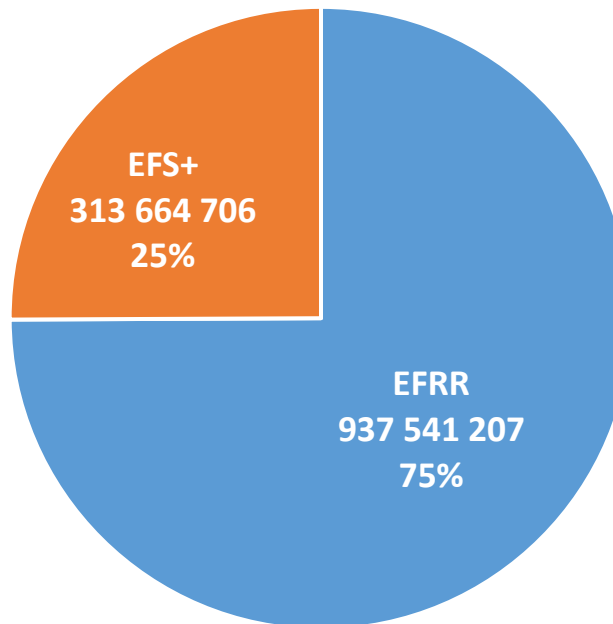
koncentracja tematyczna	udział	program
EFRR	100%	
Cel 1. Bardziej inteligentna Europa	25%	FENG, FERC, FEPW, programy regionalne
Cel 2. Bardziej przyjazna dla środowiska niskoemisyjna Europa	30%	FEnIKS, FENG, FEPW, programy regionalne
wydatki na cele klimatyczne	30%	FEnIKS, FENG, FEPW, programy regionalne
EFS+		
Włączenie społeczne	25%	FERS, programy regionalne

Cel główny Programu

Dążenie do osiągnięcia pozycji dobrze rozwiniętego oraz atrakcyjnego pod względem jakości życia regionu dzięki wykorzystaniu potencjałów rozwojowych i najnowocześniejszych technologii oraz unikalnych walorów środowiska, bogatego dziedzictwa kulturowego, wysokiego poziomu kompetencji mieszkańców i inicjatyw lokalnych.

Podział alokacji FEdP na Fundusze

Ogółem 1 251 205 913,00
EUR



Koncentracja dla programu regionalnego

CP 1
14,84% środków
EFRR

CP 2
33,23%
środków EFRR

Wydatki na
cele
klimatyczne
34,51%
środków EFRR

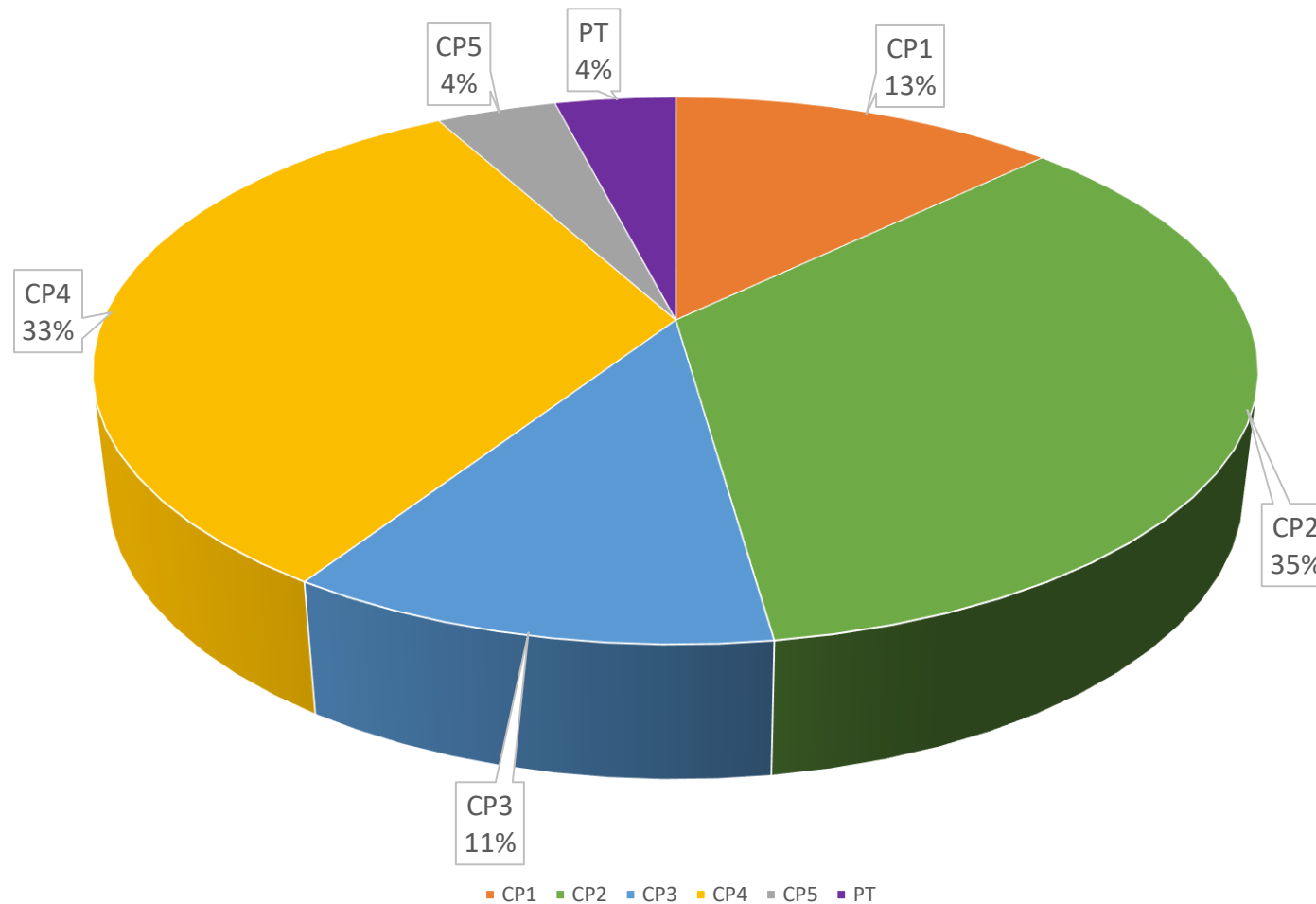
Zrównoważony
rozwój obszarów
miejskich 16,15%
środków EFRR

Włączenie
społeczne
27,87%
środków EFS+

Obszary wiejskie
19,7% środków
programu

EFRR/EFS
74,93%/25,07%

Podział alokacji FEdP na Cele Polityki



Podział alokacji FEEdP na Priorytety

Priorytet	Fundusz/CP	Alokacja (EUR)	
		EFRR	EFS+
I: Innowacyjne Podlaskie	EFRR/CP1	160 566 472,00	
II: Region przyjazny środowisku	EFRR/CP2	437 000 000,00	
III: Lepiej skomunikowany region	EFRR/CP3	143 333 333,33	
IV: Przestrzeń społeczna wysokiej jakości	EFRR/CP4	109 290 064,67	
V: Partnerskie Podlaskie	EFRR/CP5	49 800 000,00	
VI: Kapitał społeczny Podlaskiego	EFS+/CP4		271 013 552,00
VII: RLKS	EFS+/CP4		30 000 000,00
VIII: Pomoc techniczna EFRR	EFRR	37 551 337,00	
IX: Pomoc techniczna EFS+	EFS+		12 651 154,00
Razem Fundusz		937 541 207,00	313 664 706,00
Razem FEEdP		1 251 205 913,00	

Priorytet I: Innowacyjne Podlaskie (CP1, EFRR)

- Działanie 1.1 - Cel szczegółowy (i): rozwijanie i wzmacnianie zdolności badawczych i innowacyjnych oraz wykorzystywanie zaawansowanych technologii
- Działanie 1.2 - Cel szczegółowy (ii): czerpanie korzyści z cyfryzacji dla obywateli, przedsiębiorstw, organizacji badawczych i instytucji publicznych
- Działanie 1.3 – Cel szczegółowy (iii): wzmacnianie trwałego wzrostu i konkurencyjności MŚP oraz tworzenie miejsc pracy w MŚP, w tym poprzez inwestycje produkcyjne
- Działanie 1.4 – cel szczegółowy (iv): rozwijanie umiejętności w zakresie inteligentnej specjalizacji, transformacji przemysłowej i przedsiębiorczości

Priorytet II: Region przyjazny środowisku (CP2, EFRR)

- Działanie 2.1 – cel szczegółowy (i): wspieranie efektywności energetycznej i redukcji emisji gazów cieplarnianych
- Działanie 2.2 – cel szczegółowy (ii): wspieranie energii odnawialnej zgodnie z dyrektywą (UE) 2018/2001, w tym określonymi w niej kryteriami zrównoważonego rozwoju
- Działanie 2.3 – cel szczegółowy (iv): wspieranie przystosowania się do zmian klimatu i zapobiegania ryzyku związanemu z klęskami żywiołowymi i katastrofami, a także odporności, z uwzględnieniem podejścia ekosystemowego
- Działanie 2.4 – cel szczegółowy (v): wspieranie dostępu do wody oraz zrównoważonej gospodarki wodnej
- Działanie 2.5 – cel szczegółowy (vi): wspieranie transformacji w kierunku gospodarki o obiegu zamkniętym i gospodarki zasobooszczędnej
- Działanie 2.6 – cel szczegółowy (vii): wzmocnienie ochrony i zachowania przyrody, różnorodności biologicznej oraz zielonej infrastruktury, w tym na obszarach miejskich, oraz ograniczanie wszelkich rodzajów zanieczyszczenia
- Działanie 2.7 – cel szczegółowy (viii): wspieranie zrównoważonej multimodalnej mobilności miejskiej jako elementu transformacji w kierunku gospodarki zeroemisyjnej
- Działanie 2.8 – cel szczegółowy (ii): wspieranie energii odnawialnej zgodnie z dyrektywą (UE) 2018/2001, w tym określonymi w niej kryteriami zrównoważonego rozwoju (RLKS)

Priorytet III: Lepiej skomunikowany region (CP3, EFRR)

- Działanie 3.1 – cel szczegółowy (ii) rozwój i udoskonalanie zrównoważonej, odpornej na zmiany klimatu, inteligentnej i intermodalnej mobilności na poziomie krajowym, regionalnym i lokalnym, w tym poprawę dostępu do TEN-T oraz mobilności transgranicznej

Priorytet IV: Przestrzeń społeczna wysokiej jakości (CP4, EFRR)

- Działanie 4.1 - Cel szczegółowy (ii): Poprawa równego dostępu do wysokiej jakości usług sprzyjających włączeniu społecznemu w zakresie kształcenia, szkoleń i uczenia się przez całe życie poprzez rozwój łatwo dostępnej infrastruktury, w tym poprzez wspieranie odporności w zakresie kształcenia i szkolenia na odległość oraz online
- Działanie 4.2 - Cel szczegółowy (iii): Wspieranie włączenia społeczno-gospodarczego społeczności marginalizowanych, gospodarstw domowych o niskich dochodach oraz grup w niekorzystnej sytuacji, w tym osób o szczególnych potrzebach, dzięki zintegrowanym działaniom obejmującym usługi mieszkaniowe i usługi społeczne
- Działanie 4.3 - Cel szczegółowy (v): Zapewnianie równego dostępu do opieki zdrowotnej i wspieranie odporności systemów opieki zdrowotnej, w tym podstawowej opieki zdrowotnej, oraz wspieranie przechodzenia od opieki instytucjonalnej do opieki rodzinnej i środowiskowej
- Działanie 4.4 - Cel szczegółowy (vi): Wzmacnianie roli kultury i zrównoważonej turystyki w rozwoju gospodarczym, włączeniu społecznym i innowacjach społecznych

Priorytet V: Partnerskie Podlaskie (CP5, EFRR)

- Działanie 5.1 - Cel szczegółowy (i): Wspieranie zintegrowanego i sprzyjającego włączeniu społecznemu rozwoju społecznego, gospodarczego i środowiskowego, kultury, dziedzictwa naturalnego, zrównoważonej turystyki i bezpieczeństwa na obszarach miejskich
- Działanie 5.2 - Cel szczegółowy (ii): Wspieranie zintegrowanego i sprzyjającego włączeniu społecznemu rozwoju społecznego, gospodarczego i środowiskowego, na poziomie lokalnym, kultury, dziedzictwa naturalnego, zrównoważonej turystyki i bezpieczeństwa na obszarach innych niż miejskie

Priorytet VI: Kapitał społeczny Podlaskiego (CP4, EFS+)

- Działanie 6.1 - Cel szczegółowy (a): Poprawa dostępu do zatrudnienia i działań aktywizujących dla wszystkich osób poszukujących pracy, w szczególności osób młodych, zwłaszcza poprzez wdrażanie gwarancji dla młodzieży, długotrwale bezrobotnych oraz grup znajdujących się w niekorzystnej sytuacji na rynku pracy, jak również dla osób biernych zawodowo, a także poprzez promowanie samozatrudnienia i ekonomii społecznej
- Działanie 6.2 - Cel szczegółowy (d): Wspieranie dostosowania pracowników, przedsiębiorstw i przedsiębiorców do zmian, wspieranie aktywnego i zdrowego starzenia się oraz zdrowego i dobrze dostosowanego środowiska pracy, które uwzględnia zagrożenia dla zdrowia
- Działanie 6.3 - Cel szczegółowy (f): Wspieranie równego dostępu do dobrej jakości, włączającego kształcenia i szkolenia oraz możliwości ich ukończenia, w szczególności w odniesieniu do grup w niekorzystnej sytuacji, od wczesnej edukacji i opieki nad dzieckiem przez ogólne i zawodowe kształcenie i szkolenie, po szkolnictwo wyższe, a także kształcenie i uczenie się dorosłych, w tym ułatwianie mobilności edukacyjnej dla wszystkich i dostępności dla osób z niepełnosprawnościami
- Działanie 6.4 - Cel szczegółowy (g): Wspieranie uczenia się przez całe życie, w szczególności elastycznych możliwości podnoszenia i zmiany kwalifikacji dla wszystkich, z uwzględnieniem umiejętności w zakresie przedsiębiorczości i kompetencji cyfrowych, lepsze przewidywanie zmian i zapotrzebowania na nowe umiejętności na podstawie potrzeb rynku pracy, ułatwianie zmian ścieżki kariery zawodowej i wspieranie mobilności zawodowej
- Działanie 6.5 - Cel szczegółowy (h): Wspieranie aktywnego włączenia społecznego w celu promowania równości szans, niedyskryminacji i aktywnego uczestnictwa, oraz zwiększanie zdolności do zatrudnienia, w szczególności grup w niekorzystnej sytuacji
- Działanie 6.6 - Cel szczegółowy (k): Zwiększanie równego i szybkiego dostępu do dobrej jakości, trwałych i przystępnych cenowo usług, w tym usług, które wspierają dostęp do mieszkań oraz opieki skoncentrowanej na osobie, w tym opieki zdrowotnej; modernizacja systemów ochrony socjalnej, w tym wspieranie dostępu do ochrony socjalnej, ze szczególnym uwzględnieniem dzieci i grup w niekorzystnej sytuacji; poprawa dostępności, w tym dla osób z niepełnosprawnościami, skuteczności i odporności systemów ochrony zdrowia i usług opieki długoterminowej
- Działanie 6.7 - Cel szczegółowy (l): Wspieranie integracji społecznej osób zagrożonych ubóstwem lub wykluczeniem społecznym, w tym osób najbardziej potrzebujących i dzieci

Priorytet VII: RLKS (CP4, EFS+)

- Działanie 7.1 - Cel szczegółowy (f): Wspieranie równego dostępu do dobrej jakości, włączającego kształcenia i szkolenia oraz możliwości ich ukończenia, w szczególności w odniesieniu do grup w niekorzystnej sytuacji, od wczesnej edukacji i opieki nad dzieckiem przez ogólne i zawodowe kształcenie i szkolenie, po szkolnictwo wyższe, a także kształcenie i uczenie się dorosłych, w tym ułatwianie mobilności edukacyjnej dla wszystkich i dostępności dla osób z niepełnosprawnościami
- Działanie 7.2 - Cel szczegółowy (h): Wspieranie aktywnego włączenia społecznego w celu promowania równości szans, niedyskryminacji i aktywnego uczestnictwa, oraz zwiększanie zdolności do zatrudnienia, w szczególności grup w niekorzystnej sytuacji
- Działanie 7.3 - Cel szczegółowy (k): Zwiększanie równego i szybkiego dostępu do dobrej jakości, trwałych i przystępnych cenowo usług, w tym usług, które wspierają dostęp do mieszkań oraz opieki skoncentrowanej na osobie, w tym opieki zdrowotnej; modernizacja systemów ochrony socjalnej, w tym wspieranie dostępu do ochrony socjalnej, ze szczególnym uwzględnieniem dzieci i grup w niekorzystnej sytuacji; poprawa dostępności, w tym dla osób z niepełnosprawnościami, skuteczności i odporności systemów ochrony zdrowia i usług opieki długoterminowej
- Działanie 7.4 - Cel szczegółowy l): Wspieranie integracji społecznej osób zagrożonych ubóstwem lub wykluczeniem społecznym, w tym osób najbardziej potrzebujących i dzieci

Priorytet VIII: Pomoc techniczna EFRR

Priorytet IX: Pomoc techniczna EFS+

Priorytet I: Innowacyjne Podlaskie (CP1, EFRR)

Działanie 1.1 - Cel szczegółowy (i): rozwijanie i wzmacnianie zdolności badawczych i innowacyjnych oraz wykorzystywanie zaawansowanych technologii

Główne typy projektów:

- działalność badawczo-rozwojowa przedsiębiorstw oraz konsorcjów przedsiębiorstw
- pobudzanie transferu technologii i komercjalizacja badań
- poprawa publicznej infrastruktury naukowo-badawczej
- proinnowacyjne usługi dla przedsiębiorstw

Beneficjenci:

- przedsiębiorstwa, organizacje badawcze, instytucje otoczenia biznesu, klastry oraz konsorcja ww. podmiotów

Terytoria objęte wsparciem:

- obszar całego województwa

Działanie 1.2 - Cel szczegółowy (ii): czerpanie korzyści z cyfryzacji dla obywateli, przedsiębiorstw, organizacji badawczych i instytucji publicznych

Główne typy projektów:

- e-Kompetencje
- „SMART EDUCATION for INDUSTRY 4.0”
- e-usługi publiczne
- cyberbezpieczeństwo
- Smart City i Smart Village
- digitalizacja i udostępnianie zasobów publicznych
- wdrażanie technologii cyfrowych w przedsiębiorstwach

Działanie 1.2 - Cel szczegółowy (ii): czerpanie korzyści z cyfryzacji dla obywateli, przedsiębiorstw, organizacji badawczych i instytucji publicznych

Beneficjenci:

- jednostki samorządu terytorialnego oraz ich związki, porozumienia i stowarzyszenia oraz przedsiębiorstwa

Terytoria objęte wsparciem:

- obszar całego województwa; planuje się preferencje na obszarze OSI wskazanych w SRWP 2030: Obszary zagrożone trwałą marginalizacją i Obszary wiejskie, w tym przyrodniczo cenne polegające na premii punktowej

Działanie 1.3 – Cel szczegółowy (iii): wzmacnianie trwałego wzrostu i konkurencyjności MŚP oraz tworzenie miejsc pracy w MŚP, w tym poprzez inwestycje produkcyjne

Główne typy projektów:

- wdrażanie innowacji
- usługi doradcze świadczone dla MŚP
- internacjonalizacja podlaskich MŚP oraz promocja gospodarki regionalnej
- infrastruktura biznesowa
- wsparcie dla nowopowstałych firm
- Podlaski park przemysłowy przemysłu 4.0
- Technoplex w ramach Puszcza Krzemowa 4.0
- Podlaskie Centrum Eksportera

Działanie 1.3 – Cel szczegółowy (iii): wzmacnianie trwałego wzrostu i konkurencyjności MŚP oraz tworzenie miejsc pracy w MŚP, w tym poprzez inwestycje produkcyjne

Beneficjenci:

- mikro, małe i średnie przedsiębiorstwa, instytucje otoczenia biznesu, jednostki samorządu terytorialnego

Terytoria objęte wsparciem:

- obszar całego województwa; planuje się preferencje na obszarze OSI wskazanych w SRWP 2030: Obszary zagrożone trwałą marginalizacją i Obszary wiejskie, w tym przyrodniczo cenne w typie projektu wdrażanie innowacji w MŚP (o charakterze *greenfield* i *brownfield*) - polegające na zastosowaniu dotacji jako formy wsparcia oraz w typie projektu infrastruktura biznesowa - polegające na premii punktowej

Działanie 1.4 – cel szczegółowy (iv): rozwijanie umiejętności w zakresie inteligentnej specjalizacji, transformacji przemysłowej i przedsiębiorczości

Główne typy projektów:

- wsparcie procesu przedsiębiorczego odkrywania (PPO)
- Ekosystem Innowacji Dolina Rolnicza 4.0

Beneficjenci:

- przedsiębiorstwa, uczelnie wyższe, ośrodki innowacji, IOB, klastry i Samorząd Województwa Podlaskiego

Terytoria objęte wsparciem:

- obszar całego województwa, w szczególności interwencja będzie koncentrowała się na następujących OSI, wskazanych w SRWP 2030: Białystok i jego obszar funkcjonalny oraz subregionalne ośrodki wzrostu

Priorytet II: Region przyjazny środowisku (CP2, EFRR)

Działanie 2.1 – cel szczegółowy (i): wspieranie efektywności energetycznej i redukcji emisji gazów cieplarnianych

Główne typy projektów:

- kompleksowe inwestycje na rzecz poprawy efektywności energetycznej przedsiębiorstw służące zmniejszeniu zużycia energii elektrycznej i/lub ciepła wraz z montażem odnawialnych źródeł energii
- kompleksowa modernizacja energetyczna obiektów użyteczności publicznej
- kompleksowa modernizacja energetyczna wielorodzinnych budynków mieszkalnych
- modernizacja oświetlenia ulicznego na energooszczędne
- efektywne sieci ciepłownicze i chłodnicze (budowa i modernizacja sieci) wraz z magazynami ciepła
- promocja, doradztwo, podnoszenie świadomości i wiedzy mieszkańców, przedsiębiorców i władz lokalnych województwa podlaskiego w zakresie efektywności energetycznej i wykorzystania OZE w budownictwie zeroemisyjnym

Działanie 2.1 – cel szczegółowy (i): wspieranie efektywności energetycznej i redukcji emisji gazów cieplarnianych

Beneficjenci:

- mikro- i małe przedsiębiorstwa, samorząd terytorialny, podległe mu organy i jednostki organizacyjne oraz jednostki zarządzane (np. szpitale, szkoły, zakłady leczenia uzdrowiskowego), właściciele budynków użyteczności publicznej nie związanych z administracją rządową (w tym np. parafie, NGO, niepubliczne zakłady opieki zdrowotnej, niepubliczne placówki oświatowe), wspólnoty, towarzystwa budownictwa społecznego, dostawcy usług energetycznych

Terytoria objęte wsparciem:

- obszar całego województwa, przy czym znaczna część interwencji będzie koncentrowała się w obszarze funkcjonalnym ośrodka wojewódzkiego (z uwzględnieniem instrumentu ZIT), obszarach funkcjonalnych miast subregionalnych, ośrodkach powiatowych oraz pozostałych miastach regionu

Działanie 2.2 – cel szczegółowy (ii): wspieranie energii odnawialnej zgodnie z dyrektywą (UE) 2018/2001, w tym określonymi w niej kryteriami zrównoważonego rozwoju

Główne typy projektów:

- produkcja energii i ciepła ze źródeł odnawialnych na sprzedaż
- produkcja energii i ciepła ze źródeł odnawialnych z przeznaczeniem na potrzeby własne
- projekty grantowe
- inicjatywy takie, jak klastry energii, czy działalność spółdzielni energetycznych

Beneficjenci:

- przedsiębiorstwa, podmioty publiczne jak i niepubliczne, klastry energetyczne, spółdzielnie energetyczne, producenci rolni

Terytoria objęte wsparciem:

- obszar całego województwa; planuje się preferencje wsparcia na obszarze OSI Obszary zagrożone trwałą marginalizacją, wskazanym w SRWP 2030

Działanie 2.3 – cel szczegółowy (iv): wspieranie przystosowania się do zmian klimatu i zapobiegania ryzyku związanemu z klęskami żywiołowymi i katastrofami, a także odporności, z uwzględnieniem podejścia ekosystemowego

Główne typy projektów:

- adaptacja terenów zurbanizowanych do zmian klimatu
- budowa, przebudowa lub remont urządzeń wodnych i infrastruktury towarzyszącej, służących zmniejszeniu skutków powodzi lub suszy
- mała retencja
- system ratownictwa służb innych niż Państwowa Straż Pożarna
- budowa i modernizacja infrastruktury niezbędnej do ujęcia, uzdatniania, magazynowania i dystrybucji wody do spożycia

Działanie 2.3 – cel szczegółowy (iv): wspieranie przystosowania się do zmian klimatu i zapobiegania ryzyku związanemu z klęskami żywiołowymi i katastrofami, a także odporności, z uwzględnieniem podejścia ekosystemowego

Beneficjenci:

- wsparcie otrzymają podmioty, które z racji regulacji prawnych oraz działalności statutowej realizują zadania w zakresie dostosowania do zmiany klimatu, zapobiegania ryzyku i odporności na klęski żywiołowe

Terytoria objęte wsparciem:

- obszar całego województwa, przy czym znaczna część interwencji będzie koncentrowała się w obszarze funkcjonalnym ośrodka wojewódzkiego (z uwzględnieniem instrumentu ZIT), obszarach funkcjonalnych miast subregionalnych, ośrodkach powiatowych oraz pozostałych miastach regionu; planuje się wsparcie dla gmin położonych na obszarze OSI Obszary wiejskie, w tym przyrodniczo cenne, wskazanym w SRWP 2030

Działanie 2.4 – cel szczegółowy (v): wspieranie dostępu do wody oraz zrównoważonej gospodarki wodnej

Główne typy projektów:

- kompleksowe projekty z zakresu gospodarki wodno-ściekowej w ramach KPOŚK

Beneficjenci:

- JST, ich związki i stowarzyszenia oraz podmioty wykonujące usługi publiczne na ich zlecenie

- Terytoria objęte wsparciem:

- teren całego województwa

Działanie 2.5 – cel szczegółowy (vi): wspieranie transformacji w kierunku gospodarki o obiegu zamkniętym i gospodarki zasobooszczędnej

Główne typy projektów:

- kompleksowe projekty z zakresu gospodarki odpadami komunalnymi zgodnie z hierarchią sposobów postępowania z odpadami
- systemy selektywnego zbierania odpadów komunalnych
- recykling odpadów
- transformacja regionalnej gospodarki w kierunku gospodarki o obiegu zamkniętym (GOZ)
- kompleksowe projekty z zakresu gospodarki odpadami innymi niż komunalne, tj. przemysłowe i azbest

Działanie 2.5 – cel szczegółowy (vi): wspieranie transformacji w kierunku gospodarki o obiegu zamkniętym i gospodarki zasobooszczędnej

Beneficjenci:

- jednostki samorządu terytorialnego, w tym ich związki i porozumienia, nadzorowane lub podległe im jednostki organizacyjne, administracja rządowa, jak również podmioty nie będące przedsiębiorcami świadczącymi usługi publiczne w ramach obowiązków własnych, przedsiębiorstwa, spółki prawa handlowego nie działające w celu osiągnięcia zysku lub przeznaczające zyski na cele statutowe, w których większość udziałów lub akcji posiadają jst, jednostki sektora finansów publicznych, podmioty działające w ramach porozumień publiczno- prywatnych i organizacje pozarządowe; w zakresie transformacji regionalnej gospodarki w kierunku gospodarki o obiegu zamkniętym wsparcie otrzymują również MŚP

Terytoria objęte wsparciem:

- teren całego województwa

Działanie 2.6 – cel szczegółowy (vii): wzmocnienie ochrony i zachowania przyrody, różnorodności biologicznej oraz zielonej infrastruktury, w tym na obszarach miejskich, oraz ograniczanie wszelkich rodzajów zanieczyszczenia

Główne typy projektów:

- opracowanie, aktualizacja oraz wdrożenie zapisów dokumentów strategicznych i planistycznych
- tworzenie centrów ochrony różnorodności biologicznej w oparciu o rodzime gatunki
- działania z zakresu błękitno – zielonej infrastruktury
- odtwarzanie/udrażnianie korytarzy ekologicznych jako element uzupełniający innych projektów
- projekt strategiczny Województwa Podlaskiego dotyczący ochrony i przywracania różnorodności biologicznej i krajobrazowej oraz funkcji ekosystemów na terenie województwa podlaskiego

Działanie 2.6 – cel szczegółowy (vii): wzmocnienie ochrony i zachowania przyrody, różnorodności biologicznej oraz zielonej infrastruktury, w tym na obszarach miejskich, oraz ograniczanie wszelkich rodzajów zanieczyszczenia

Beneficjenci:

- jednostki samorządu terytorialnego, ich związki i porozumienia, nadzorowane lub podległe im jednostki organizacyjne, parki i rezerwaty przyrody
 - **Terytoria objęte wsparciem:**
- obszar całego województwa, przy czym znaczna część interwencji będzie koncentrowała się na obszarze OSI Obszary wiejskie, w tym przyrodniczo cenne, wskazanym w SRWP 2030

Działanie 2.7 – cel szczegółowy (viii): wspieranie zrównoważonej multimodalnej mobilności miejskiej jako elementu transformacji w kierunku gospodarki zeroemisyjnej

Główne typy projektów:

- zakup, modernizacja niskoemisyjnego i bezemisyjnego taboru na potrzeby transportu publicznego
- budowa instalacji do dystrybucji nośników energii dla niskoemisyjnego transportu
- wyposażenie dróg/ulic w infrastrukturę służącą obsłudze transportu publicznego (np.: zatoki, podjazdy, zjazdy, pętle) oraz pasażerów
- budowa, przebudowa, rozbudowa liniowej i punktowej infrastruktury transportu publicznego i niezmotoryzowanego
- Inteligentne Systemy Transportowe

Działanie 2.7 – cel szczegółowy (viii): wspieranie zrównoważonej multimodalnej mobilności miejskiej jako elementu transformacji w kierunku gospodarki zeroemisyjnej

Beneficjenci:

- jednostki samorządu terytorialnego, ich związki i stowarzyszenia, podmioty, w których większość udziałów lub akcji posiadają jednostki samorządu terytorialnego lub ich związki i stowarzyszenia, podmioty działające w ramach partnerstw publiczno-privatnych, które nie zostały objęte wsparciem w programie krajowym

Terytoria objęte wsparciem:

- interwencja będzie koncentrowała się na następujących OSI, wskazanych w SRWP 2030: Białystok i jego obszar funkcjonalny (z wykorzystaniem ZIT), subregionalne ośrodki wzrostu, miasta średnie tracące funkcje społeczno-gospodarcze oraz miasta powiatowe

Działanie 2.8 – cel szczegółowy (ii): wspieranie energii odnawialnej zgodnie z dyrektywą (UE) 2018/2001, w tym określonymi w niej kryteriami zrównoważonego rozwoju (RLKS)

Główne typy projektów:

- produkcja energii i ciepła ze źródeł odnawialnych z przeznaczeniem na potrzeby własne lokalnych społeczności
- projekty grantowe społeczności lokalnych

Beneficjenci:

- katalog Beneficjentów przedsięwzięć z zakresu produkcji energii ze źródeł odnawialnych jest szeroki i będzie obejmował w szczególności podmioty wskazane w lokalnych strategiach rozwoju

Terytoria objęte wsparciem:

- obszary objęte lokalnymi strategiami rozwoju z uwzględnieniem narzędzia RLKS

Priorytet III: Lepiej skomunikowany region (CP3, EFRR)

Działanie 3.1 – cel szczegółowy (ii) rozwój i udoskonalanie zrównoważonej, odpornej na zmiany klimatu, inteligentnej i intermodalnej mobilności na poziomie krajowym, regionalnym i lokalnym, w tym poprawę dostępu do TEN-T oraz mobilności transgranicznej

Główne typy projektów:

- wsparcie obejmie budowę i przebudowę dróg wojewódzkich poza TEN-T oraz dróg lokalnych
- rozwój pasażerskiego transportu zbiorowego i jego infrastruktury oraz unowocześnienie taboru w celu powiązania obszarów peryferyjnych z lokalnymi/regionalnymi centrami wzrostu (drogowe przewozy subregionalne)
- projekty strategiczne służące zapewnieniu bezpieczeństwa operacji lotniczych, obsługi pasażerów oraz ochrony środowiska na lotnisku Krywlany w Białymstoku oraz w Suwałkach

Działanie 3.1 – cel szczegółowy (ii) rozwój i udoskonalanie zrównoważonej, odpornej na zmiany klimatu, inteligentnej i intermodalnej mobilności na poziomie krajowym, regionalnym i lokalnym, w tym poprawa dostępu do TEN-T oraz mobilności transgranicznej

Beneficjenci:

- jednostki samorządu terytorialnego, ich związki, stowarzyszenia i porozumienia, jednostki organizacyjne JST posiadające osobowość prawną, podmioty, w których większość udziałów lub akcji posiadają jednostki samorządu terytorialnego lub ich związki i stowarzyszenia, przedsiębiorstwa transportowe oraz podmioty działające w ramach partnerstw publiczno-prywatnych

Terytoria objęte wsparciem:

- obszar całego województwa; w zakresie rozwoju pasażerskiego transportu zbiorowego interwencja ukierunkowana zostanie głównie na OSI Obszary zagrożone trwałą marginalizacją, wskazane w SRWP 2030

Priorytet IV: Przestrzeń społeczna wysokiej jakości (CP4, EFRR)

Działanie 4.1 - Cel szczegółowy (ii): Poprawa równego dostępu do wysokiej jakości usług sprzyjających włączeniu społecznemu w zakresie kształcenia, szkoleń i uczenia się przez całe życie poprzez rozwój łatwo dostępnej infrastruktury, w tym poprzez wspieranie odporności w zakresie kształcenia i szkolenia na odległość oraz online

Główne typy projektów:

- infrastruktura na potrzeby świadczenia usług wychowania przedszkolnego
- inwestycje w infrastrukturę edukacyjną szkół podstawowych, ponadpodstawowych i specjalnych prowadzących kształcenie ogólne
- infrastruktura szkolnictwa zawodowego oraz ustawicznego
- infrastruktura dydaktyczna szkolnictwa wyższego oraz wyższego zawodowego

Działanie 4.1 - Cel szczegółowy (ii): Poprawa równego dostępu do wysokiej jakości usług sprzyjających włączeniu społecznemu w zakresie kształcenia, szkoleń i uczenia się przez całe życie poprzez rozwój łatwo dostępnej infrastruktury, w tym poprzez wspieranie odporności w zakresie kształcenia i szkolenia na odległość oraz online

Beneficjenci:

- jednostki samorządu terytorialnego, organy prowadzące przedszkola, oddziały przedszkolne i inne formy wychowania przedszkolnego, z wyłączeniem osób fizycznych (nie dotyczy osób prowadzących działalność gospodarczą lub oświatową na podstawie przepisów odrębnych), organy prowadzące szkoły i placówki systemu oświaty realizujące kształcenie ogólne, organy prowadzące szkoły, centra i placówki realizujące kształcenie zawodowe i ustawiczne, uczelnie wyższe zawodowe, uczelnie wyższe

Terytoria objęte wsparciem:

- obszar całego województwa, w szczególności na terenie następujących OSI wskazanych w SRWP 2030: Miasta powiatowe - w zakresie wsparcia infrastruktury szkolnictwa zawodowego i ustawicznego oraz szkół ponadpodstawowych, Białystok i jego obszar funkcjonalny (z wykorzystaniem ZIT) - w zakresie wsparcia infrastruktury szkolnictwa zawodowego i ustawicznego, szkół ponadpodstawowych oraz szkolnictwa wyższego

Działanie 4.2 - Cel szczegółowy (iii): Wspieranie włączenia społeczno-gospodarczego społeczności marginalizowanych, gospodarstw domowych o niskich dochodach oraz grup w niekorzystnej sytuacji, w tym osób o szczególnych potrzebach, dzięki zintegrowanym działaniom obejmującym usługi mieszkaniowe i usługi społeczne

Główne typy projektów:

- działania dedykowane infrastrukturze społecznej

Beneficjenci:

- instytucje pomocy i integracji społecznej, organizacje pozarządowe, działające w sferze pomocy i integracji społecznej, jednostki samorządu terytorialnego oraz ich związki i stowarzyszenia, jednostki organizacyjne JST posiadające osobowość prawną

Terytoria objęte wsparciem:

- obszar całego województwa, w szczególności na terenie następujących OSI wskazanych w SRWP 2030: Miasta średnie tracące funkcje społeczno-gospodarcze oraz Obszary zagrożone trwałą marginalizacją

Działanie 4.3 -Cel szczegółowy (v): Zapewnianie równego dostępu do opieki zdrowotnej i wspieranie odporności systemów opieki zdrowotnej, w tym podstawowej opieki zdrowotnej, oraz wspieranie przechodzenia od opieki instytucjonalnej do opieki rodzinnej i środowiskowej

Główne typy projektów:

- inwestycje na rzecz dostępności do wysokiej jakości usług zdrowotnych
- utworzenie Centrum Diagnostyki i Leczenia Chorób Nowotworowych – Centrum Chorób Piersi - Breast Cancer Unit (BCU)

Beneficjenci:

- podmioty lecznicze (publiczne, prywatne) udzielające świadczeń opieki zdrowotnej finansowanych ze środków publicznych, w tym m.in. samodzielne publiczne zakłady opieki zdrowotnej, zakłady podstawowej opieki zdrowotnej oraz ambulatoryjnej opieki specjalistycznej

Terytoria objęte wsparciem:

- obszar całego województwa, w szczególności na terenie następujących OSI wskazanych w SRWP 2030: Miasta powiatowe oraz Obszary zagrożone trwałą marginalizacją

Działanie 4.4 - Cel szczegółowy (vi): Wzmacnianie roli kultury i zrównoważonej turystyki w rozwoju gospodarczym, włączeniu społecznym i innowacjach społecznych

Główne typy projektów:

- zachowanie i modernizacja obiektów dziedzictwa kulturowego
- konserwacja zabytków ruchomych oraz zabytkowych muzealiów, starodruków, księgozbiorów, materiałów bibliotecznych, archiwalnych i zbiorów audiowizualnych (w tym filmowych) oraz ich ochrona i digitalizacja
- Medioteka - Kreatywne Centrum Nauki, Edukacji i Technologii w Suwałkach i Książka – Pasja – Zawód, Książnica łomżyńska oraz Centrum Kształcenia Zawodowego i Ustawicznego w Łomży
- rozwój infrastruktury do prowadzenia działalności kulturalnej ważnej dla edukacji i aktywności kulturalnej
- projekt strategiczny dla województwa podlaskiego XYLOPOLIS – Centrum Sztuki i Nauki o Drewnie
- infrastruktura służąca rozwojowi turystyki w oparciu o m.in. walory przyrodnicze, dziedzictwo kulturowe i lokalne produkty turystyczne

Działanie 4.4 - Cel szczegółowy (vi): Wzmacnianie roli kultury i zrównoważonej turystyki w rozwoju gospodarczym, włączeniu społecznym i innowacjach społecznych

Beneficjenci:

- jednostki samorządu terytorialnego, ich związki, porozumienia, stowarzyszenia, jednostki organizacyjne JST posiadające osobowość prawną, instytucje prowadzące działalność z zakresu kultury, dziedzictwa kulturowego i turystyki na poziomie regionalnym oraz podmioty działające w ramach partnerstw publiczno-prywatnych

Terytoria objęte wsparciem:

- obszar całego województwa, w szczególności na terenie następujących OSI wskazanych w SRWP 2030: Subregionalne ośrodki wzrostu, Obszary zagrożone trwałą marginalizacją i Obszary wiejskie, w tym przyrodniczo cenne

Priorytet V: Partnerskie Podlaskie (CP5, EFRR)

Działanie 5.1 - Cel szczegółowy (i): Wspieranie zintegrowanego i sprzyjającego włączeniu społecznemu rozwoju społecznego, gospodarczego i środowiskowego, kultury, dziedzictwa naturalnego, zrównoważonej turystyki i bezpieczeństwa na obszarach miejskich

Główne typy projektów:

- ochrona, rozwój i promowanie publicznych walorów turystycznych i usług turystycznych
- ochrona, rozwój i promowanie dziedzictwa kulturowego i usług w dziedzinie kultury
- ochrona, rozwój i promowanie dziedzictwa naturalnego i ekoturystyki poza obszarami Natura 2000
- fizyczna odnowa i bezpieczeństwo przestrzeni publicznych

Działanie 5.1 - Cel szczegółowy (i): Wspieranie zintegrowanego i sprzyjającego włączeniu społecznemu rozwoju społecznego, gospodarczego i środowiskowego, kultury, dziedzictwa naturalnego, zrównoważonej turystyki i bezpieczeństwa na obszarach miejskich

Beneficjenci:

- beneficjentami będą podmioty wskazane w strategiach terytorialnych

Terytoria objęte wsparciem:

- obszary objęte strategiami terytorialnymi z uwzględnieniem narzędzi terytorialnych takich jak: zintegrowane instrumenty terytorialne – ZIT, inne instrumenty terytorialne - IIT (w szczególności programy rewitalizacji oraz partnerstwa strategiczne)

Działanie 5.2 - Cel szczegółowy (ii): Wspieranie zintegrowanego i sprzyjającego włączeniu społecznemu rozwoju społecznego, gospodarczego i środowiskowego, na poziomie lokalnym, kultury, dziedzictwa naturalnego, zrównoważonej turystyki i bezpieczeństwa na obszarach innych niż miejskie

Główne typy projektów:

- ochrona, rozwój i promowanie publicznych walorów turystycznych i usług turystycznych
- ochrona, rozwój i promowanie dziedzictwa kulturowego i usług w dziedzinie kultury
- ochrona, rozwój i promowanie dziedzictwa naturalnego i ekoturystyki poza obszarami Natura 2000
- fizyczna odnowa i bezpieczeństwo przestrzeni publicznych

Działanie 5.2 - Cel szczegółowy (ii): Wspieranie zintegrowanego i sprzyjającego włączeniu społecznemu rozwoju społecznego, gospodarczego i środowiskowego, na poziomie lokalnym, kultury, dziedzictwa naturalnego, zrównoważonej turystyki i bezpieczeństwa na obszarach innych niż miejskie

Beneficjenci:

- podmioty wskazane w strategiach terytorialnych oraz lokalnych strategiach rozwoju

Terytoria objęte wsparciem:

- obszary objęte strategiami terytorialnymi i lokalnymi strategiami rozwoju z uwzględnieniem narzędzi terytorialnych takich jak: inne instrumenty terytorialne - IIT (w szczególności programy rewitalizacji i partnerstwa strategiczne) oraz RLKS

Priorytet VI: Kapitał społeczny Podlaskiego (CP4, EFS+)

Działanie 6.1 - Cel szczegółowy (a): Poprawa dostępu do zatrudnienia i działań aktywizujących dla wszystkich osób poszukujących pracy, w szczególności osób młodych, zwłaszcza poprzez wdrażanie gwarancji dla młodzieży, długotrwale bezrobotnych oraz grup znajdujących się w niekorzystnej sytuacji na rynku pracy, jak również dla osób biernych zawodowo, a także poprzez promowanie samozatrudnienia i ekonomii społecznej

Główne typy projektów:

- kompleksowa aktywizacja zawodowa osób bezrobotnych oraz ubogich pracujących i osób zatrudnionych na umowach cywilnoprawnych
- kompleksowa aktywizacja zawodowa na rzecz osób młodych
- realizacja ukierunkowanych schematów mobilności transnarodowej (USMT) w ramach sieci EURES

Działanie 6.1 - Cel szczegółowy (a): Poprawa dostępu do zatrudnienia i działań aktywizujących dla wszystkich osób poszukujących pracy, w szczególności osób młodych, zwłaszcza poprzez wdrażanie gwarancji dla młodzieży, długotrwale bezrobotnych oraz grup znajdujących się w niekorzystnej sytuacji na rynku pracy, jak również dla osób biernych zawodowo, a także poprzez promowanie samozatrudnienia i ekonomii społecznej

Beneficjenci:

- instytucje rynku pracy, w szczególności wojewódzki i powiatowe urzędy pracy.

Terytoria objęte wsparciem:

- obszar całego województwa, w szczególności na terenie następujących OSI wskazanych w SRWP 2030: Obszary zagrożone trwałą marginalizacją i Obszary wiejskie, w tym przyrodniczo cenne

Działanie 6.2 - Cel szczegółowy (d): Wspieranie dostosowania pracowników, przedsiębiorstw i przedsiębiorców do zmian, wspieranie aktywnego i zdrowego starzenia się oraz zdrowego i dobrze dostosowanego środowiska pracy, które uwzględnia zagrożenia dla zdrowia

Główne typy projektów:

- realizacja regionalnych programów zdrowotnych
- programy rehabilitacji leczniczej
- usługi rozwojowe w modelu popytowym (PSF) dla pracodawców i ich pracowników
- adaptacja środowiska pracy do potrzeb różnych grup pracowników
- outplacement
- wsparcie pracodawców we wprowadzaniu elastycznych form zatrudnienia, w tym we wprowadzaniu pracy zdalnej

Działanie 6.2 - Cel szczegółowy (d): Wspieranie dostosowania pracowników, przedsiębiorstw i przedsiębiorców do zmian, wspieranie aktywnego i zdrowego starzenia się oraz zdrowego i dobrze dostosowanego środowiska pracy, które uwzględnia zagrożenia dla zdrowia

Beneficjenci:

- wszystkie podmioty – z wyłączeniem osób fizycznych (nie dotyczy osób prowadzących działalność gospodarczą lub oświatową na podstawie przepisów odrębnych) w szczególności: podmioty lecznicze, jednostki samorządu terytorialnego i ich jednostki organizacyjne oraz ich związki i stowarzyszenia, organizacje pozarządowe oraz przedsiębiorcy

Terytoria objęte wsparciem:

- obszar całego województwa

Działanie 6.3 - Cel szczegółowy (f): Wspieranie równego dostępu do dobrej jakości, włączającego kształcenia i szkolenia oraz możliwości ich ukończenia, w szczególności w odniesieniu do grup w niekorzystnej sytuacji, od wczesnej edukacji i opieki nad dzieckiem przez ogólne i zawodowe kształcenie i szkolenie, po szkolnictwo wyższe, a także kształcenie i uczenie się dorosłych, w tym ułatwianie mobilności edukacyjnej dla wszystkich i dostępności dla osób z niepełnosprawnościami

Główne typy projektów:

- wspieranie wysokiej jakości edukacji przedszkolnej
- kształcenie ogólne
- kompleksowe regionalne wsparcie rozwoju szkolnictwa zawodowego
- wsparcie szkół zawodowych
- programy stypendialne dla uzdolnionych uczniów województwa podlaskiego
- projekty pilotażowe realizowane w modelu popytowym w zakresie zajęć dodatkowych dla dzieci i młodzieży

Działanie 6.3 - Cel szczegółowy (f): Wspieranie równego dostępu do dobrej jakości, włączającego kształcenia i szkolenia oraz możliwości ich ukończenia, w szczególności w odniesieniu do grup w niekorzystnej sytuacji, od wczesnej edukacji i opieki nad dzieckiem przez ogólne i zawodowe kształcenie i szkolenie, po szkolnictwo wyższe, a także kształcenie i uczenie się dorosłych, w tym ułatwianie mobilności edukacyjnej dla wszystkich i dostępności dla osób z niepełnosprawnościami

Beneficjenci:

- wszystkie podmioty z wyłączeniem osób fizycznych (nie dotyczy osób fizycznych prowadzących działalność gospodarczą lub oświatową na podstawie odrębnych przepisów), w szczególności: organy prowadzące ośrodki wychowania przedszkolnego/szkoły/placówki funkcjonujące w systemie oświaty

Terytoria objęte wsparciem:

- obszar całego województwa; w zakresie edukacji przedszkolnej przewiduje się preferencje punktowe na obszarze OSI wskazanych w SRWP 2030: Obszary zagrożone trwałą marginalizacją oraz Obszary wiejskie, w tym przyrodniczo cenne

Działanie 6.4 - Cel szczegółowy (g): Wspieranie uczenia się przez całe życie, w szczególności elastycznych możliwości podnoszenia i zmiany kwalifikacji dla wszystkich, z uwzględnieniem umiejętności w zakresie przedsiębiorczości i kompetencji cyfrowych, lepsze przewidywanie zmian i zapotrzebowania na nowe umiejętności na podstawie potrzeb rynku pracy, ułatwianie zmian ścieżki kariery zawodowej i wspieranie mobilności zawodowej

Główne typy projektów:

- usługi rozwojowe
- lokalne inicjatywy na rzecz kształcenia osób dorosłych

Beneficjenci:

- wszystkie podmioty – z wyłączeniem osób fizycznych (nie dotyczy osób prowadzących działalność gospodarczą lub oświatową na podstawie przepisów odrębnych), w szczególności podmioty prowadzące kształcenie i szkolenie osób dorosłych w systemie formalnym i pozaformalnym

Terytoria objęte wsparciem:

- obszar całego województwa

Działanie 6.5 - Cel szczegółowy (h): Wspieranie aktywnego włączenia społecznego w celu promowania równości szans, niedyskryminacji i aktywnego uczestnictwa, oraz zwiększanie zdolności do zatrudnienia, w szczególności grup w niekorzystnej sytuacji

Główne typy projektów:

- wsparcie aktywizacyjne osób zagrożonych ubóstwem lub wykluczeniem społecznym i ich rodzin
- rozwój sektora ekonomii społecznej, w tym przedsiębiorczości społecznej

Beneficjenci:

- podmioty ekonomii społecznej, przedsiębiorstwa społeczne, instytucje wspierające podmioty ekonomii społecznej, instytucje rynku pracy oraz pomocy i integracji społecznej, jednostki samorządu terytorialnego, ich związki i stowarzyszenia

Terytoria objęte wsparciem:

- obszar całego województwa; przewiduje się możliwość preferencji punktowych na obszarze OSI wskazanego w SRWP 2030: Obszary zagrożone trwałą marginalizacją w zależności od obszaru wsparcia

Działanie 6.6 - Cel szczegółowy (k): Zwiększanie równego i szybkiego dostępu do dobrej jakości, trwałych i przystępnych cenowo usług, w tym usług, które wspierają dostęp do mieszkań oraz opieki skoncentrowanej na osobie, w tym opieki zdrowotnej; modernizacja systemów ochrony socjalnej, w tym wspieranie dostępu do ochrony socjalnej, ze szczególnym uwzględnieniem dzieci i grup w niekorzystnej sytuacji; poprawa dostępności, w tym dla osób z niepełnosprawnościami, skuteczności i odporności systemów ochrony zdrowia i usług opieki długoterminowej

Główne typy projektów:

- zwiększenie dostępności do usług społecznych
- usługi zdrowotne w kierunku deinstytucjonalizacji opieki medycznej
- realizacja regionalnych programów zdrowotnych

Działanie 6.6 - Cel szczegółowy (k): Zwiększanie równego i szybkiego dostępu do dobrej jakości, trwałych i przystępnych cenowo usług, w tym usług, które wspierają dostęp do mieszkań oraz opieki skoncentrowanej na osobie, w tym opieki zdrowotnej; modernizacja systemów ochrony socjalnej, w tym wspieranie dostępu do ochrony socjalnej, ze szczególnym uwzględnieniem dzieci i grup w niekorzystnej sytuacji; poprawa dostępności, w tym dla osób z niepełnosprawnościami, skuteczności i odporności systemów ochrony zdrowia i usług opieki długoterminowej

Beneficjenci:

- wszystkie podmioty z wyłączeniem osób fizycznych, w tym jednostki samorządu terytorialnego i ich jednostki organizacyjne, podmioty ekonomii społecznej, w tym organizacje pozarządowe, przedsiębiorstwa społeczne, podmioty prowadzące placówki całodobowe, publiczne i prywatne instytucje opieki medycznej partnerstwa publiczno-społeczne

Terytoria objęte wsparciem:

- obszar całego województwa

Działanie 6.7 - Cel szczegółowy (I): Wspieranie integracji społecznej osób zagrożonych ubóstwem lub wykluczeniem społecznym, w tym osób najbardziej potrzebujących i dzieci

Główne typy projektów:

- integracja społeczna osób zagrożonych ubóstwem lub wykluczeniem społecznym

Beneficjenci:

- wszystkie podmioty z wyłączeniem osób fizycznych, w tym jednostki samorządu terytorialnego i ich jednostki organizacyjne, podmioty ekonomii społecznej, w tym organizacje pozarządowe, przedsiębiorstwa społeczne, podmioty prowadzące placówki całodobowe, publiczne i prywatne instytucje opieki medycznej partnerstwa publiczno–społeczne

Terytoria objęte wsparciem:

- obszar całego województwa

Priorytet VII: RLKS (CP4, EFS+)

Działanie 7.1 - Cel szczegółowy (f): Wspieranie równego dostępu do dobrej jakości, włączającego kształcenia i szkolenia oraz możliwości ich ukończenia, w szczególności w odniesieniu do grup w niekorzystnej sytuacji, od wczesnej edukacji i opieki nad dzieckiem przez ogólne i zawodowe kształcenie i szkolenie, po szkolnictwo wyższe, a także kształcenie i uczenie się dorosłych, w tym ułatwianie mobilności edukacyjnej dla wszystkich i dostępności dla osób z niepełnosprawnościami

Główne typy projektów:

- wspieranie wysokiej jakości edukacji przedszkolnej
- wsparcie małych szkół kształcenia ogólnego

Beneficjenci:

- wszystkie podmioty z wyłączeniem osób fizycznych (nie dotyczy osób fizycznych prowadzących działalność gospodarczą lub oświatową na podstawie odrębnych przepisów), w szczególności: organy prowadzące ośrodki wychowania przedszkolnego/szkoły/placówki funkcjonujące w systemie oświaty

Terytoria objęte wsparciem:

- wsparcie w ramach celu szczegółowego realizowane będzie poprzez instrument terytorialny Rozwój Lokalny Kierowany przez Społeczność na obszarach objętych Lokalnymi Strategiami Rozwoju

Działanie 7.2 - Cel szczegółowy (h): Wspieranie aktywnego włączenia społecznego w celu promowania równości szans, niedyskryminacji i aktywnego uczestnictwa, oraz zwiększanie zdolności do zatrudnienia, w szczególności grup w niekorzystnej sytuacji

Główne typy projektów:

- działania w zakresie aktywnej integracji na poziomie społeczności lokalnej

Beneficjenci:

- katalog przedsięwzięć będzie realizowany przez Lokalne Grupy Działania oraz inne podmioty z obszaru realizacji LSR lub realizujące projekty na obszarze LSR z wyłączeniem osób fizycznych (nie dotyczy osób fizycznych prowadzących działalność gospodarczą lub oświatową na podstawie odrębnych przepisów)

Terytoria objęte wsparciem:

- wsparcie w ramach celu szczegółowego realizowane będzie poprzez instrument terytorialny Rozwój Lokalny Kierowany przez Społeczność na obszarach objętych Lokalnymi Strategiami Rozwoju

Działanie 7.3 - Cel szczegółowy (k): Zwiększanie równego i szybkiego dostępu do dobrej jakości, trwałych i przystępnych cenowo usług, w tym usług, które wspierają dostęp do mieszkań oraz opieki skoncentrowanej na osobie, w tym opieki zdrowotnej; modernizacja systemów ochrony socjalnej, w tym wspieranie dostępu do ochrony socjalnej, ze szczególnym uwzględnieniem dzieci i grup w niekorzystnej sytuacji; poprawa dostępności, w tym dla osób z niepełnosprawnościami, skuteczności i odporności systemów ochrony zdrowia i usług opieki długoterminowej

Główne typy projektów:

- zwiększenie dostępności do usług opiekuńczych o mniejszej skali świadczonych w społeczności lokalnej

Beneficjenci:

- otwarta grupa beneficjentów, tj. wszystkie podmioty z wyłączeniem osób fizycznych, w tym jednostki samorządu terytorialnego i ich jednostki organizacyjne, podmioty ekonomii społecznej, w tym organizacje pozarządowe, przedsiębiorstwa społeczne, partnerstwa publiczno – społeczne

Terytoria objęte wsparciem:

- wsparcie w ramach celu szczegółowego realizowane będzie poprzez instrument terytorialny Rozwój Lokalny Kierowany przez Społeczność na obszarach objętych Lokalnymi Strategiami Rozwoju

Działanie 7.4 - Cel szczegółowy I): Wspieranie integracji społecznej osób zagrożonych ubóstwem lub wykluczeniem społecznym, w tym osób najbardziej potrzebujących i dzieci

Główne typy projektów:

- integracja społeczna osób zagrożonych ubóstwem lub wykluczeniem społecznym

Beneficjenci:

- otwarta grupa beneficjentów, tj. wszystkie podmioty z wyłączeniem osób fizycznych, w tym jednostki samorządu terytorialnego i ich jednostki organizacyjne, podmioty ekonomii społecznej, w tym organizacje pozarządowe, przedsiębiorstwa społeczne, podmioty prowadzące placówki całodobowe, partnerstwa publiczno – społeczne

Terytoria objęte wsparciem:

- wsparcie w ramach celu szczegółowego realizowane będzie poprzez instrument terytorialny Rozwój Lokalny Kierowany przez Społeczność na obszarach objętych Lokalnymi Strategiami Rozwoju

Instrumenty terytorialne w projekcie FEdP

- ❖ **Zintegrowane inwestycje terytorialne – ZIT**, dedykowane Białostockiemu Obszarowi Funkcjonalnemu;
- ❖ **Rozwój lokalny kierowany przez społeczność – RLKS**, wspierający obszary wynikające z Lokalnych Strategii Rozwoju;
- ❖ **Inne instrumenty terytorialne – IIT**, w szczególności:
 - a) **Gminne programy rewitalizacji**, koncentrujące działania na obszarze rewitalizacji gminy wyznaczonym w GPR;
 - b) **Partnerstwa strategiczne**, przygotowujące strategie terytorialne, do których należą:
 - 3 partnerstwa gmin zawiązane w ramach realizacji projektu „**Pilotaż Centrum Wsparcia Doradczego**”:
 - 1) **Partnerstwo Wiele gmin – jeden cel**
 - 2) **Porozumienie Terytorialne Augustowsko-Biebrzański Park Turystyczny**
 - 3) **Partnerstwo Ziemia Wysokomazowiecka**
 - Partnerstwo, które otrzymało wsparcie od Samorządu Województwa Podlaskiego, na przygotowanie strategii terytorialnej:
 - 4) **Partnerstwo Południowo – Wschodniego Podlasia**

Konsultacje społeczne – co dalej?

25 listopada –
29 grudnia 2021 r.

Konsultacje społeczne

6 grudnia 2021 r.

Wysłuchanie publiczne

9 grudnia 2021 r.

Wysłuchanie publiczne (w przypadku dużej liczby zgłoszeń)

Styczeń 2022 r.

Wysłuchanie odwrócone

Konkurs na hasło/motto programu



Termin:

**25 listopada
- 29 grudnia**

**hasło, motto, myśl
przewodnia**

maksymalnie 200 znaków ze
spacjami

Do kogo?

**Mieszkańcy
województwa**

Nagroda:

1 500 zł

Wyróżnienia:

750 zł



rpo.wrotapodlasia.pl

Skorzystaj z Programu



[Jak zacząć korzystać z Programu?](#)



[Znajdź dofinansowanie](#)



[Zobacz ogłoszenia i wyniki naborów wniosków](#)



[Realizuję projekt](#)

Konsultacje społeczne
projektu Programu Fundusze Europejskie dla Podlaskiego na lata 2021-2027
25 listopada-29 grudnia 2021 r.



Dowiedz się więcej o Programie

