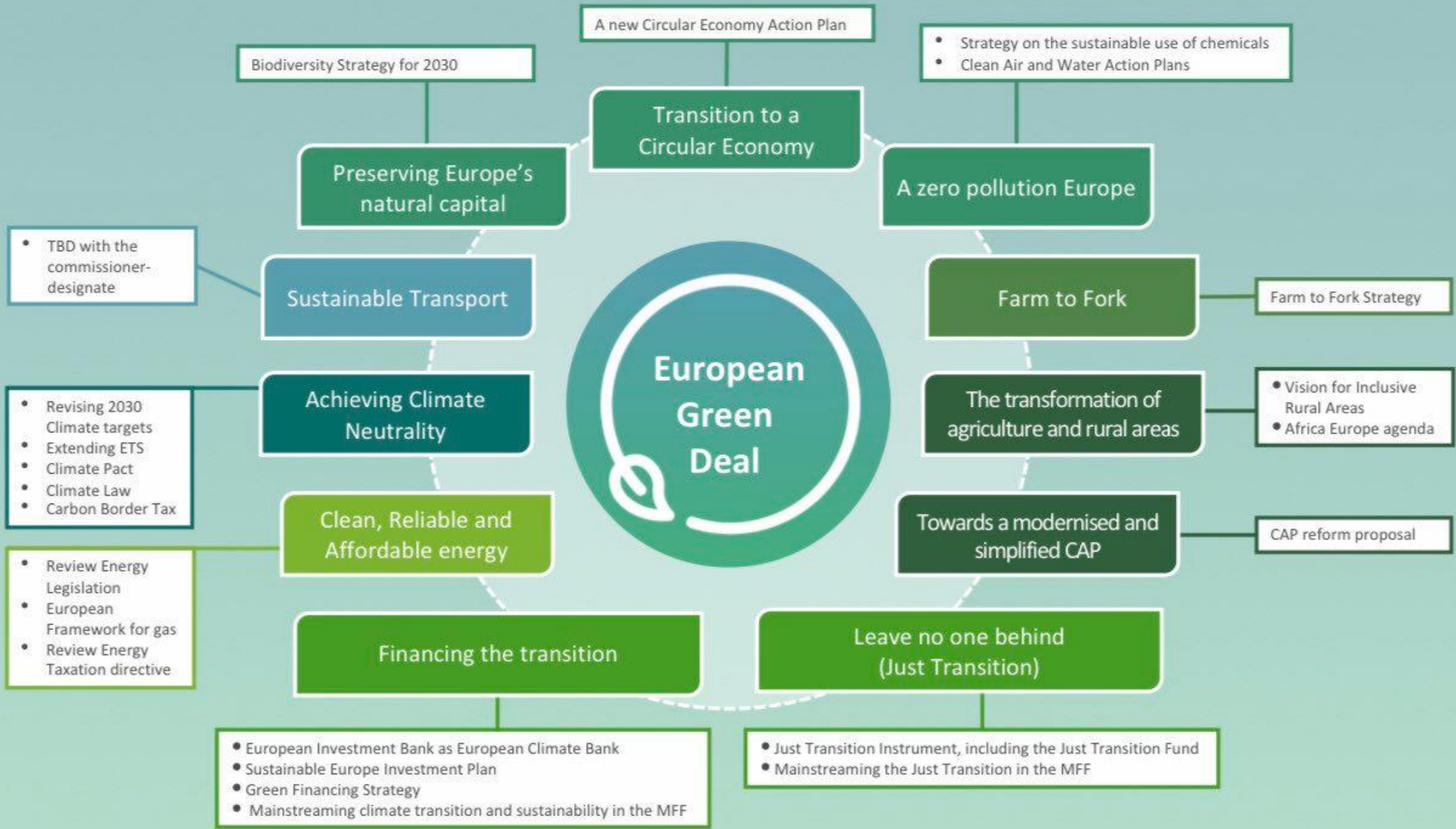


# **Polityka miejska** **- *kontekst zielono-niebieskiej*** ***infrastruktury.***

Wojciech Augustowski  
Naczelnik Wydziału ds. Miast i Adaptacji do Zmian Klimatu  
Ministerstwo Klimatu i Środowiska  
Departament Ochrony Powietrza i Polityki Miejskiej





# Wyzwania środowiskowe i klimatyczne w dokumentach międzynarodowych i krajowych

## MIĘDZYNARODOWE

Porozumienie paryskie

IPCC 2021

Europejski Zielony Ład i strategie towarzyszące

Agenda na rzecz zrównoważonego rozwoju 2030 zawierająca Cele Zrównoważonego Rozwoju

Nowa Karta Lipska na rzecz zrównoważonego rozwoju miast europejskich

Agenda Terytorialna UE 2030

Strategia UE w zakresie przystosowania do zmiany klimatu

Strategia bioróżnorodności

## KRAJOWE

Strategia na rzecz Odpowiedzialnego Rozwoju „SOR”

Strategiczny plan adaptacji „SPA 2020” dla sektorów i obszarów wrażliwych na zmiany klimatu do roku 2020 z perspektywą do 2030

Polityka ekologiczna państwa 2030 „PEP 2030” - strategia rozwoju w obszarze środowiska i gospodarki wodnej

Polityka energetyczna Polski do 2040 r. „PEP 2040”

Krajowa Polityka Miejska 2023 „KPM”, w tym aktualizacja dokumentu

Krajowy plan na rzecz energii i klimatu „KPEIK” na lata 2021-2030

Krajowy Program Ochrony Powietrza, w tym aktualizacja dokumentu

# Wyzwania polityki miejskiej w aspekcie klimatycznym i środowiskowym

## Wybrane wyzwania polityki miejskiej

- jakość powietrza
- zwiększenie powierzchni biologicznie czynnej; rozwiązania oparte na naturze
- retencja miejska (zielono-niebieska infrastruktura)
- planowanie przestrzenne
- transport miejski (zero i niskoemisyjny)
- ciepłownictwo
- odnawialne źródła energii
- budownictwo energooszczędne (w tym z naturalnych, odnawialnych surowców)

## Wybrane cele adaptacji do zmian klimatu:

- **zwiększenie potencjału miast** w zakresie podejmowanych działań na rzecz adaptacji do zmian klimatu
- europejskie miasta liczące co najmniej 20 000 mieszkańców powinny opracować **ambitne plany zazieleniania obszarów miejskich**
- **stosowanie zrównoważonych systemów gospodarowania wodami opadowymi** na terenach miejskich (zielono-niebieska infrastruktura)
- **ochrona i regeneracja ekosystemów i ich gatunków**
- stwarzanie możliwości i wspieranie samorządów w rozwoju i tworzeniu nowych **obszarów zielonych** (przestrzenie rozległe i mikro działania), jako podstawy dla ochrony bioróżnorodności, zwiększania potencjału adaptacyjnego i tworzenia inwestycji w zakresie retencji.
- wsparcie samorządów w działaniach pro środowiskowych w nowej perspektywie finansowej, w tym KPO.



# Współczesne wyzwania miast – aktualizacja Krajowej Polityki Miejskiej

## Ochrona środowiska i adaptacja do zmian klimatu



## Kształtowanie przestrzeni



## Transport i mobilność miejska



## Mieszkalnictwo i polityki społeczne



## Adaptacja do zmian klimatu – kluczowe działania

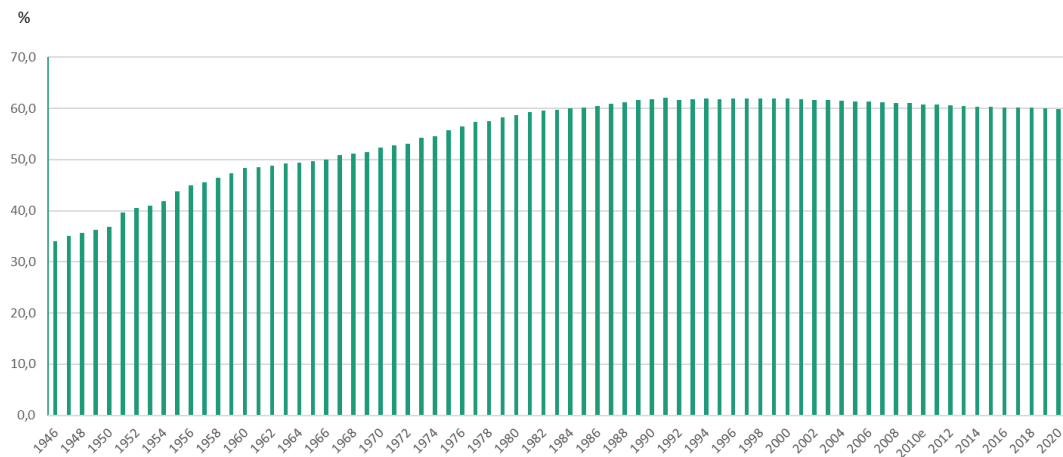
- ✓ Wszystkie **działania oparte na przyrodzie**
- ✓ Kluczowa jest **zieleń w mieście** – wielowymiarowy kontekst
- ✓ Kluczowe utrzymanie i **rozwój bioróżnorodności**
- ✓ **Zielono-błękitna infrastruktura w miastach, w tym mała retencja** [działania: działania ustawowe; działania samorządowe; uświadamianie wagi tematu władzom miast i mieszkańcom ]

## Zagrożenia dla gospodarki i społeczeństwa wynikające ze zmian klimatu

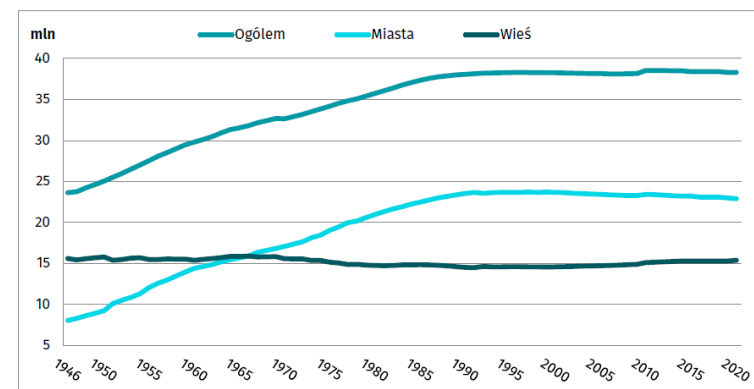
- ✓ nawalne deszcze,
- ✓ powodzie,
- ✓ podtopienia,
- ✓ osunięcia ziemi,
- ✓ fale upałów,
- ✓ susze,
- ✓ huragany.

# POLSKA. Ludność w miastach, w tym prognoza do 2050

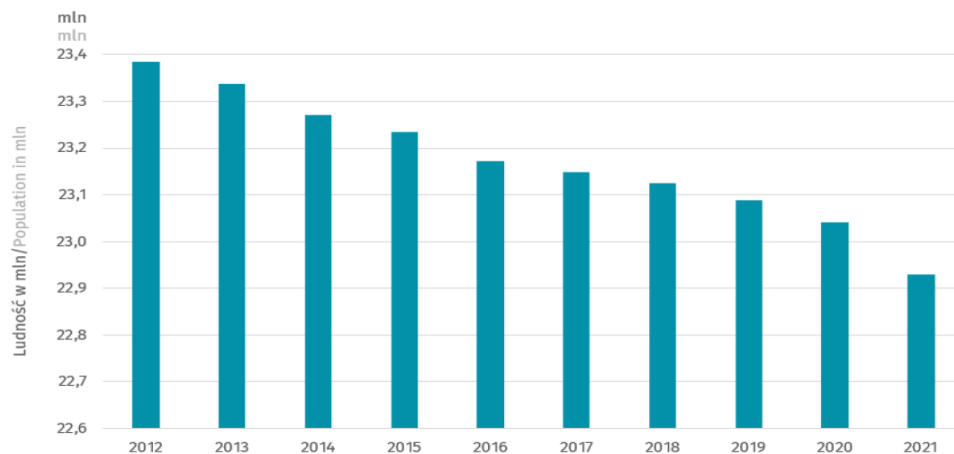
## Udział ludności miejskiej ogółem w populacji (%)



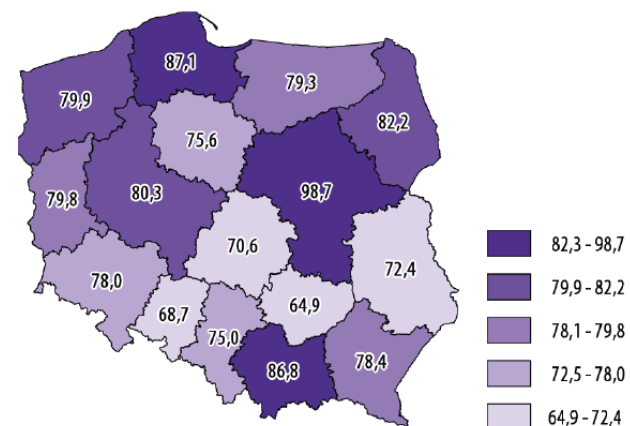
## Ludność w miastach i na wsi w latach 1946-2020



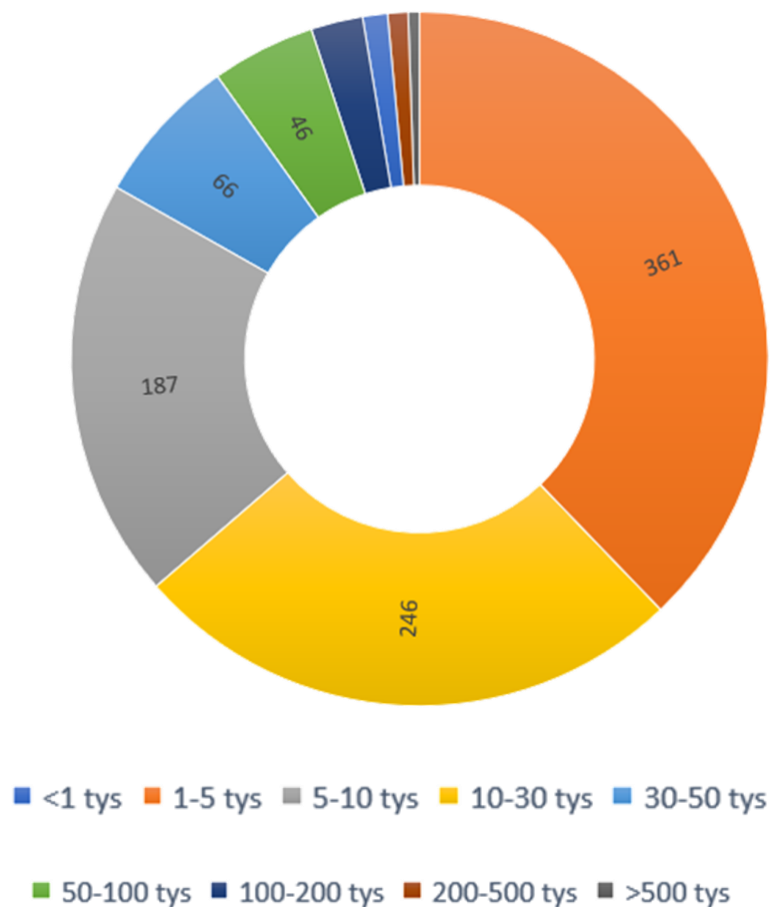
## Liczba ludności w miastach w latach 2012-2021



## Dynamika liczby ludności w latach 2014-2050 w miastach według województw (2013=100)



# POLSKA. Miasta w Polsce.



Według stanu na dzień 1 stycznia 2021 roku w **Polsce jest 954 miast**.

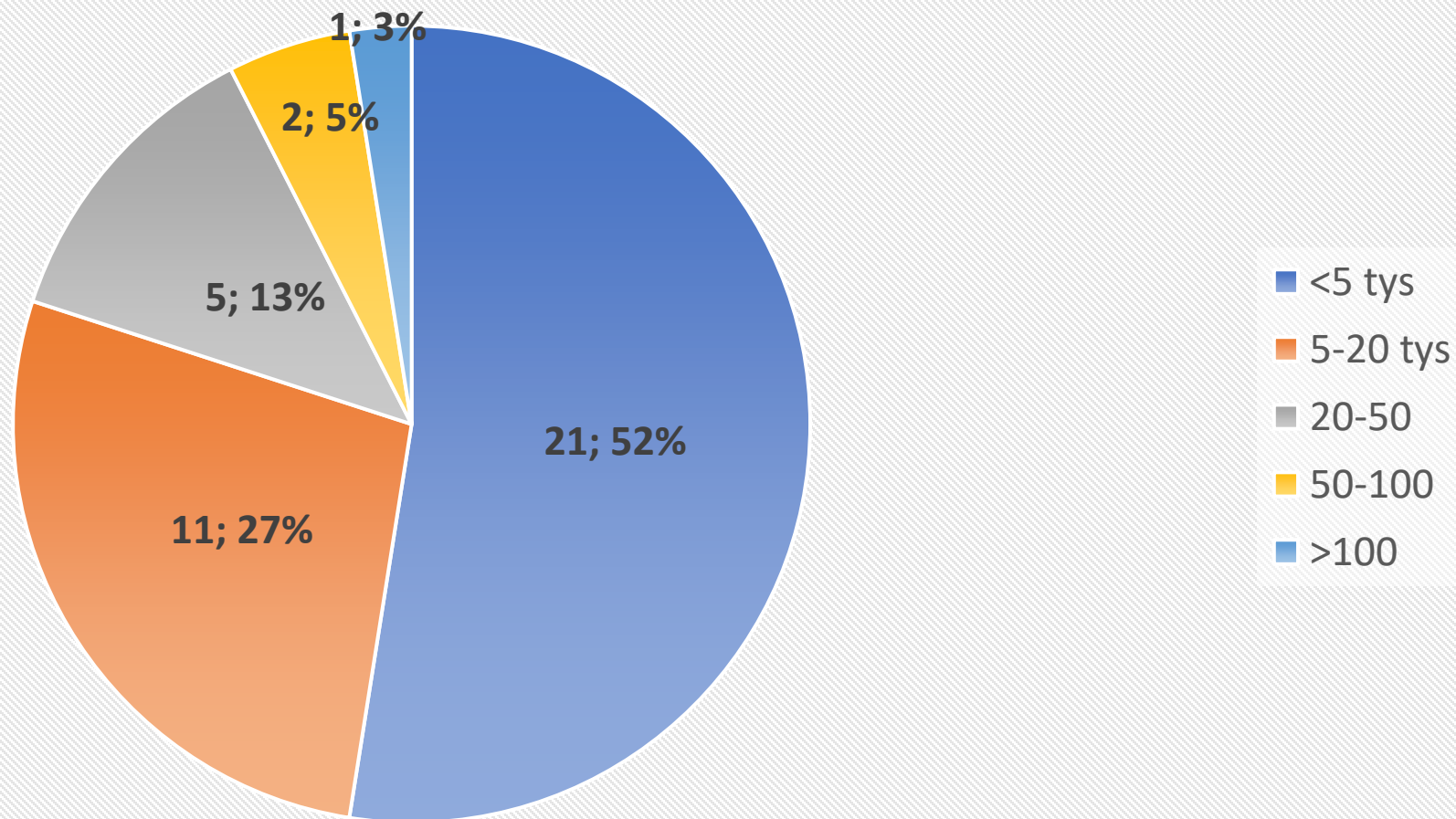
Największym miastem w Polsce jest **Warszawa** (populacja: 1 794 166), a najmniejsze miasto w Polsce to **Opatowiec** (populacja: 336).

Wielkość miast	Liczba miast	Liczba mieszkańców
< 50 tys. mieszk.	871 (91%)	9.243.077 (40%)
> 50 tys. mieszk.	83 (9%)	13.685.527 (60%)
<b>Suma</b>	<b>954</b>	<b>22.928.604</b>

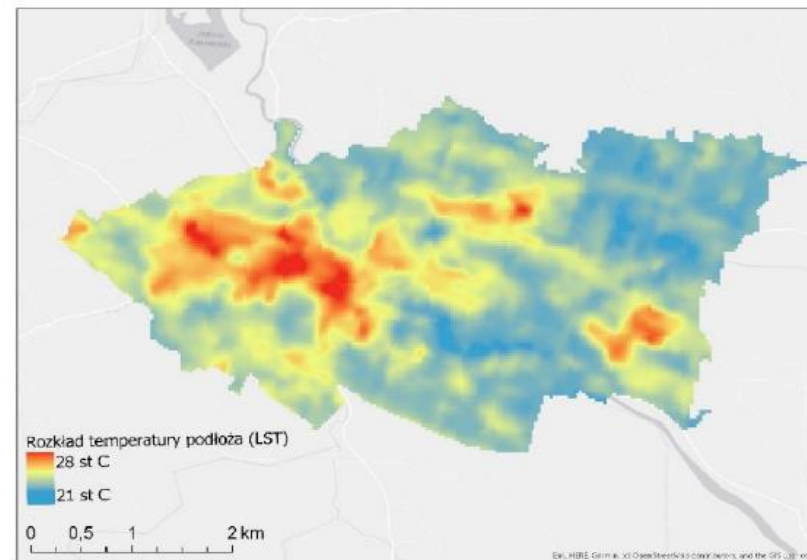
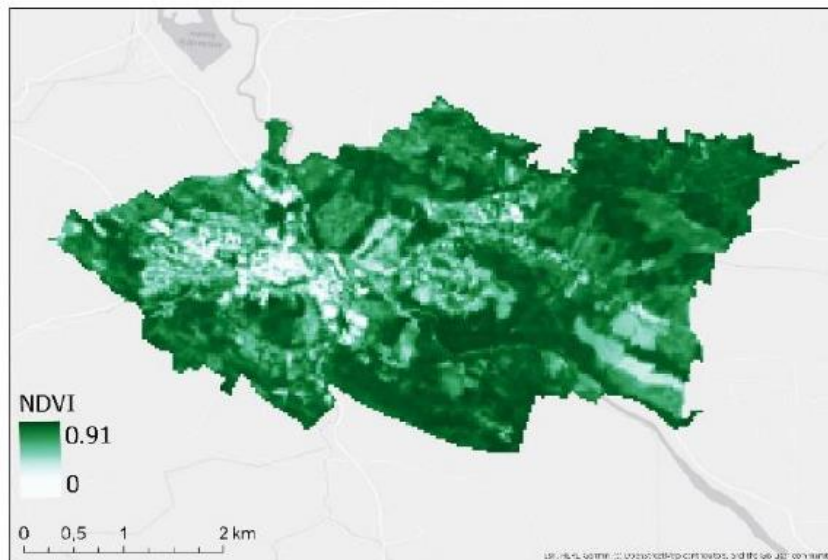


# Miasta w województwie podlaskim

Podział miast woj. podlaskiego wg liczebności



## Jaką zielenią zaobserwować możemy z perspektywy satelity? 4. Kondycja zieleni a temperatura podłoża miasta



źródło: Łachowski W., Łęczek A., 2020, Analiza miejskich wysp ciepła z wykorzystaniem danych satelitarnych Landsat na przykładzie Lwówka Śląskiego

## Wybrane wskaźniki w województwie podlaskim

Udział parków, zieleńców i terenów zieleni osiedlowej w powierzchni ogółem (2019):

Województwo podlaskie – 0,1%  
Białystok – 4,8%,  
Suwałki – 1,7%,  
Augustów – 0,7%,  
Łomża – 3,1%





## Wybrane wskaźniki w województwie podlaskim

### Przyrost nasadzeń drzew (szt.) w 2019 r.:

Województwo podlaskie – 7272  
Białystok – 669  
Suwałki – 6400  
Augustów – 25  
Łomża – 133



### Lesistość (%) w 2019 r.:

Województwo podlaskie – 30,9  
Białystok – 18,0  
Suwałki – 13,3  
Augustów – 35,4  
Łomża – 1,0

# Wybrane wskaźniki w województwie podlaskim

## Powierzchnia parków narodowych, rezerwatów przyrody (ha)(2019):

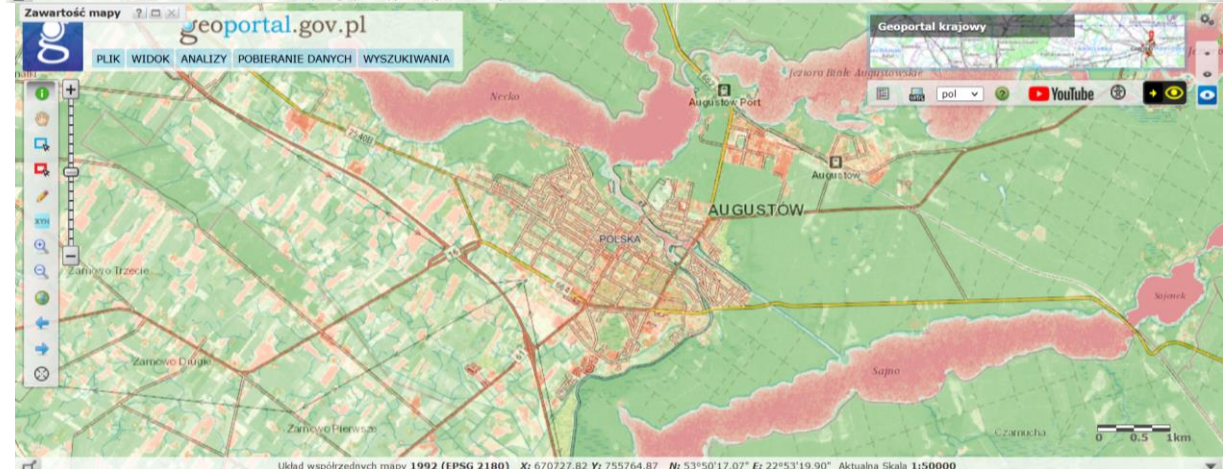
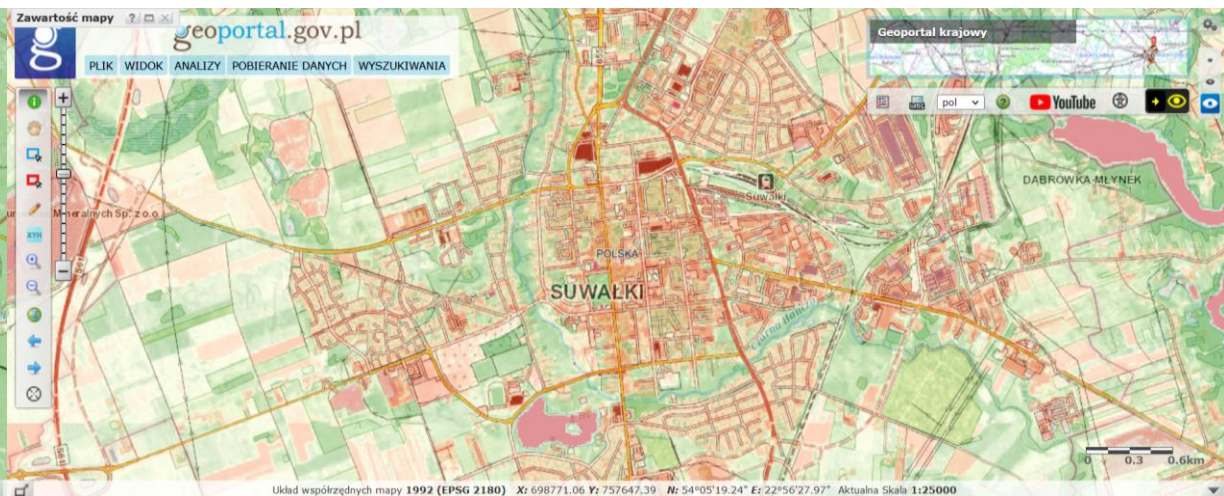
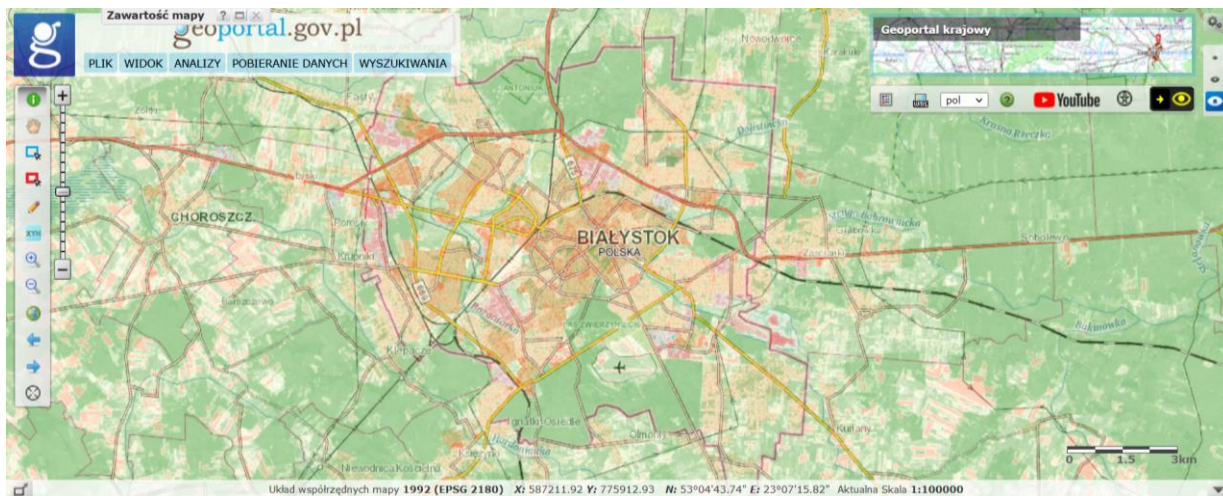
92 180,05 – parki narodowe  
23 702,81 – rezerваты przyrody  
638 701,95 – obszary prawnie  
chronione ogółem



## Udział obszarów prawnie chronionych w powierzchni ogółem (%) w 2019 r.:

Województwo podlaskie – 31,6  
Białystok – 1,0  
Suwałki – 17,7  
Łomża – 16,4

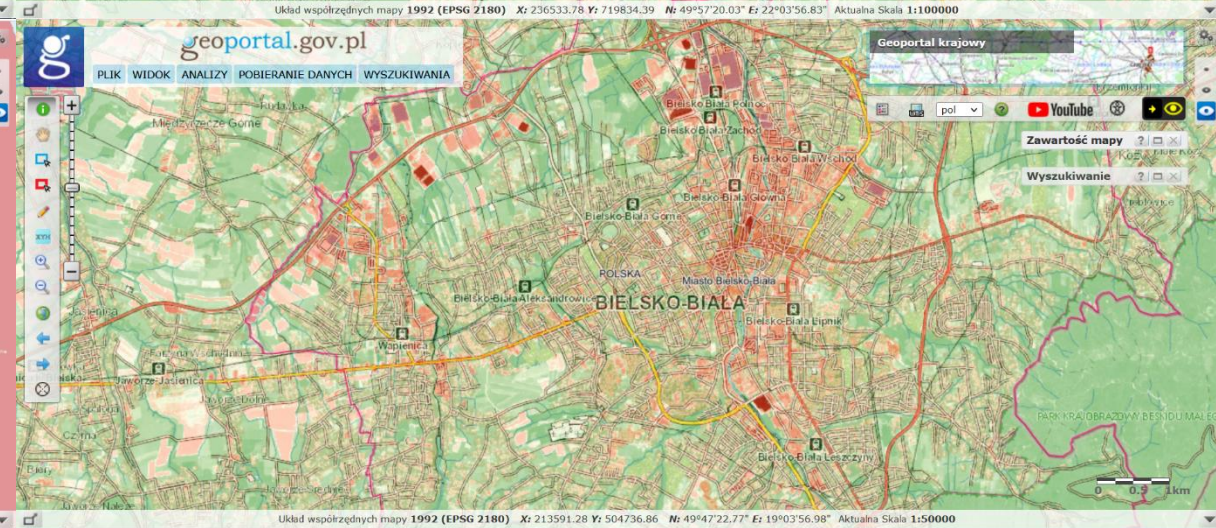
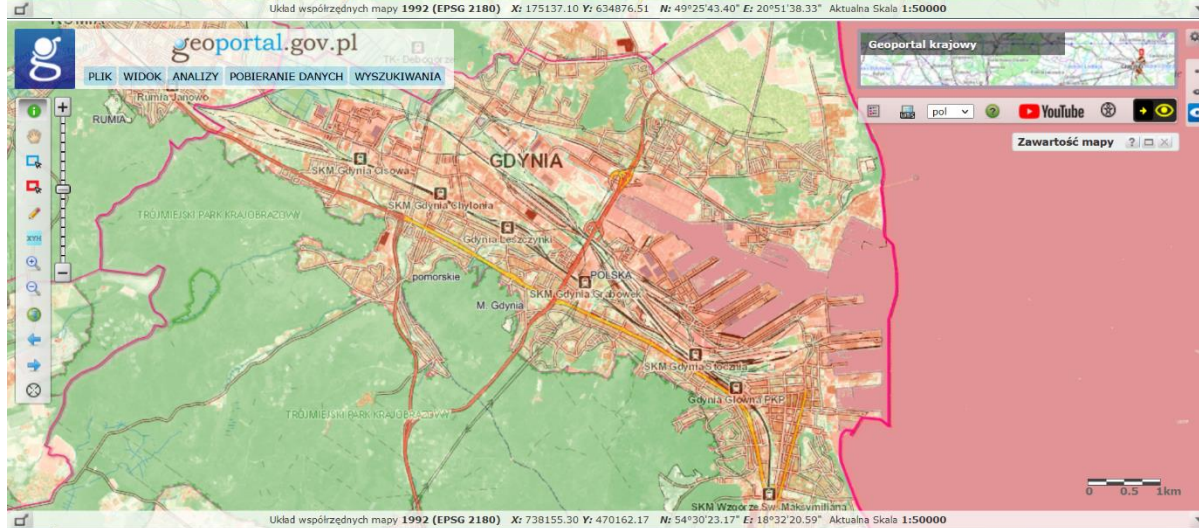
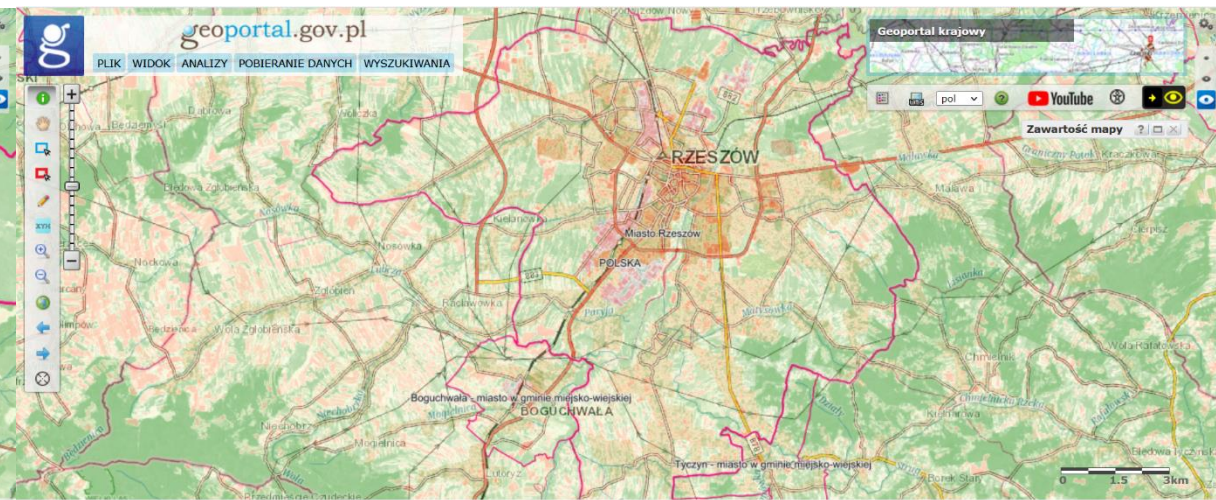




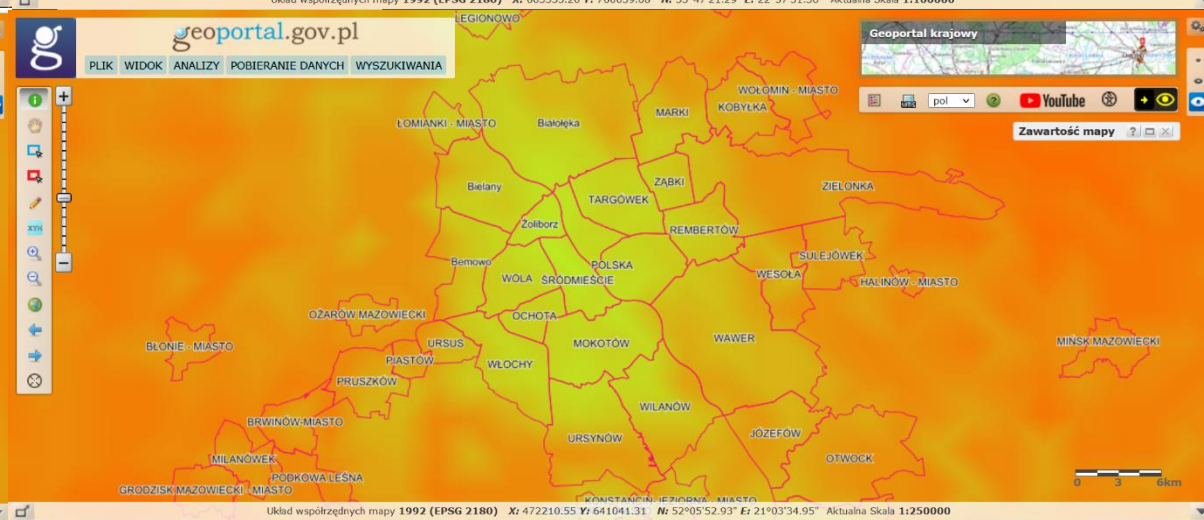
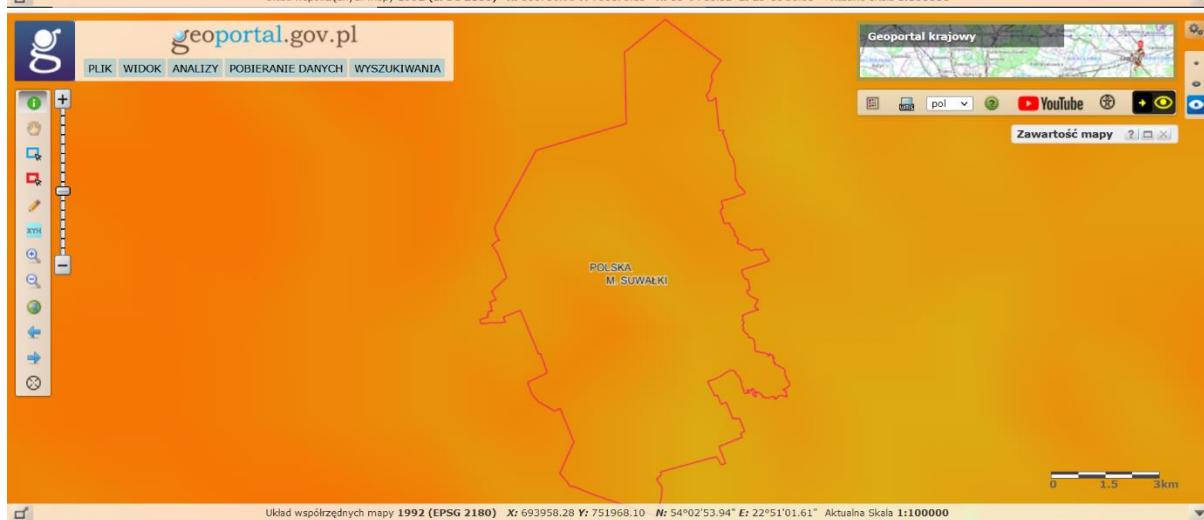
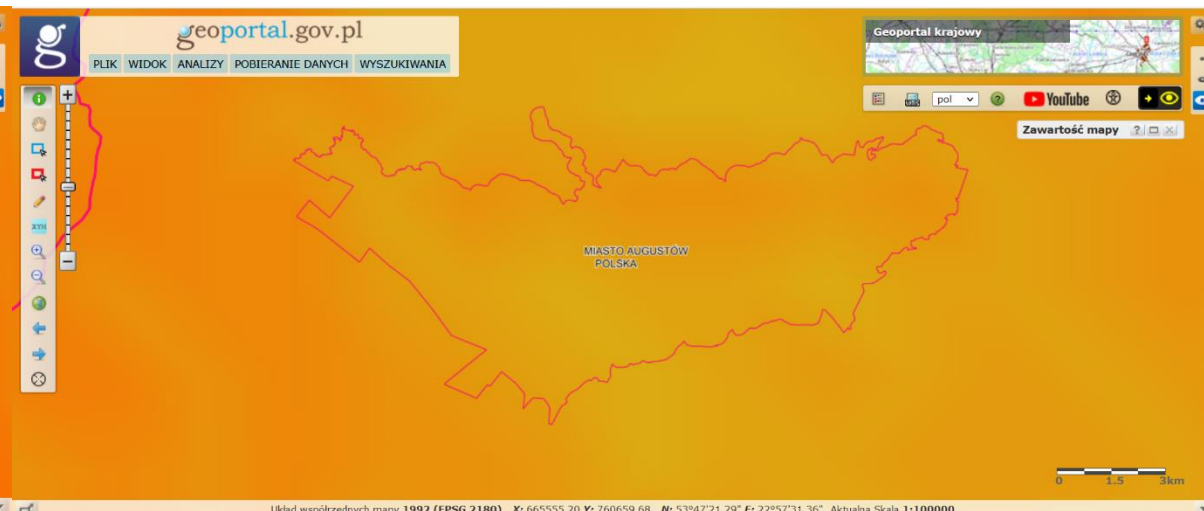
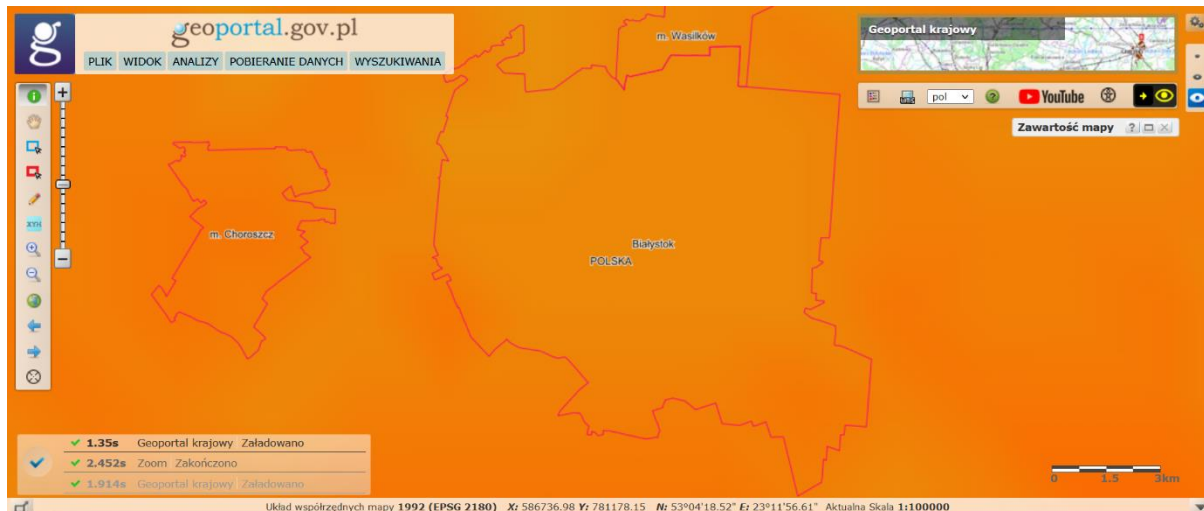
Wskaźnik wegetacji













# Białystok – miasto posiadające plan adaptacji



## UCHWAŁA NR XIV/210/19 RADY MIASTA BIAŁYSTOK

z dnia 23 września 2019 r.

w sprawie przyjęcia „Planu Adaptacji Miasta Białystok do zmian klimatu do roku 2030”

Na podstawie art. 18 ust. 2 pkt 6 w związku z art. 7 ust. 1 pkt 1 i pkt 14 ustawy z dnia 8 marca 1990 r. o samorządzie gminnym (Dz. U. z 2019 r., poz. 506<sup>1)</sup>) oraz w związku z uchwałą Nr XLVII/706/18 Rady Miasta Białystok z dnia 26 lutego 2018 r. w sprawie wyrażenia woli do realizacji Miejskiego Planu Adaptacji do zmian klimatu w ramach projektu pn.: „Opracowanie planów adaptacji do zmian klimatu dla miast powyżej 100 tys. mieszkańców” uchwała się, co następuje:

§ 1. Przyjmuje się „Plan Adaptacji Miasta Białystok do zmian klimatu do roku 2030”, stanowiący załącznik do niniejszej uchwały.

§ 2. Wykonanie uchwały powierza się Prezydentowi Miasta Białegostoku.

§ 3. Uchwała wchodzi w życie z dniem podjęcia.



# Niektóre działania adaptacyjne związane ze ZNI w Planie Adaptacji do Zmian Klimatu dla Białegostoku

- dobre praktyki w zakresie działań adaptacyjnych
- monitoring i kontrola pracy kanalizacji deszczowej w sposób automatyczny
- budowa i rozwój systemu błękitnej i zielonej infrastruktury, dostosowanie jej użyteczności dla społeczeństwa.
- ochrona prawna terenów zieleni, wód powierzchniowych, mokradł, torfowisk
- aktualizacja i wdrażanie programu zagospodarowania wód opadowych wraz z analizą wpływu na odbiorniki wód
- modernizacja systemu kanalizacji sanitarnej i deszczowej
- meandryzacja / renaturyzacja rzeki Białej wraz z utworzeniem terenów zalewowych
- budowa zbiorników retencyjnych
- opracowanie i przyjęcie wytycznych planistycznych/urbanistycznych w ujęciu zmian klimatu





# Przykłady konkretnych działań adaptacyjnych

— wykorzystujących zielono – niebieską infrastrukturę

Ogrody i parki miejskie (parki kieszonkowe)

Projekt  
„Ogrody  
Krakowian”





# Przykłady konkretnych działań adaptacyjnych

— wykorzystujących zielono – niebieską infrastrukturę

Łąki kwietne





# Przykłady konkretnych działań adaptacyjnych

— wykorzystujących zielono – niebieską infrastrukturę

## Zielone dachy

ogród na dachu  
Biblioteki  
Uniwersytetu  
Warszawskiego





# Przykłady konkretnych działań adaptacyjnych

— wykorzystujących zielono – niebieską infrastrukturę

Zielone ściany  
(ogrody  
wertykalne,  
pnącza)

budynku centrum  
przeziadkowego  
[http://zielenwewnetrza  
ch.pl](http://zielenwewnetrza.ch.pl)





# Przykłady konkretnych działań adaptacyjnych

— wykorzystujących zielono – niebieską infrastrukturę

## Zielone przystanki i torowiska



<https://psstm.org.pl/zielone-torowiska-2/>



Przystanek autobusowy Eindhoven, Holandia

Fot. Depositphotos



# Inicjatywa MKiŚ

## *Miasto z Klimatem*

”

Projekt *Miasto z Klimatem* zainicjowany został w marcu 2020 roku z przeświadczeniem, że jego realizacja przyczyni się do poprawy jakości życia mieszkańców oraz że miasta otrzymają wsparcie w pro-klimatycznej transformacji.

W 2020 r. przeprowadzono m.in. badanie Miasto z Klimatem – Lider w kategorii, zorganizowano warsztaty miejskie, przeprowadzono konkursy Miasto z Klimatem – Najlepszy zrealizowany projekt, Szkoła z Klimatem, Miasto z klimatem – zielono-niebieska infrastruktura.

”

# Inicjatywa *Miasto z Klimatem 2.0.*



## LEGISLACJA

Projekt ustawy o zmianie niektórych ustaw w celu wzmocnienia klimatycznego wymiaru polityki miejskiej [MKiŚ, UD246]

## ANALIZA WSKAŹNIKÓW

analiza wskaźników klimatyczno-środowiskowych

## FINSNOWANIE

Programowanie instrumentów finansowych dla miast, w kontekście inicjatywy Miasto z Klimatem

## WSPÓŁPRACA Z MIASTAMI

Wspieranie w podejmowanych działaniach na rzecz transformacji w kierunku neutralnych i przyjaznych klimatycznie miast

# Finansowanie

FEnIKŚ

KPO

rpo

PP NFOŚiGW

LIFE



# Finansowanie – KPO

Wartość B3.4 – 2,8 mld Euro [2+0,8]

MFIPR

B3.4. Zielona transformacja miast

Celem podejmowanych działań jest wsparcie odbudowy zdolności inwestycyjnej miast przy równoczesnym nadaniu priorytetu inwestycjom służącym adaptacji i mitygacji zmian klimatu oraz – patrząc szerzej – zielonej transformacji zgodnie z założeniami Europejskiego Zielonego Ładu. Finansowane z nowoutworzonego Funduszu Zielonej Transformacji Miast projekty – w oparciu o zmianę modelu zarządzania polskimi miastami, nadającego priorytet działaniom proekologicznym – przyczynią się do pozytywnej zmiany zachowań społecznych i biznesowych, obniżając koszty funkcjonowania JST, wpływając na ochronę i poprawę jakości środowiska oraz zdrowia mieszkańców jak również przyjazność dla klimatu.

B3.4.1. Inwestycje na rzecz kompleksowej zielonej transformacji miast

Głównym celem planowanej interwencji jest wsparcie kompleksowych inwestycji w przestrzeni publicznej miast, przyczyniających się do osiągnięcia neutralności klimatycznej, zgodnie z założeniami Europejskiego Zielonego Ładu, jak również realizacja podstawowych priorytetów strategii UE w zakresie przystosowania do zmian klimatu.



Narodowy Fundusz  
Ochrony Środowiska  
i Gospodarki Wodnej



Zainwestujmy razem w środowisko



**Program LIFE  
dla samorządów**



# Program LIFE 2021 - 2027



Narodowy Fundusz  
Ochrony Środowiska  
i Gospodarki Wodnej

## Obszar ŚRODOWISKO

Podprogram:  
Przyroda i różnorodność  
biologiczna

2,143 mld euro

Podprogram:  
Gospodarka o obiegu  
zamkniętym  
i jakość życia

1,345 mld euro

 Ministerstwo  
Klimatu i Środowiska

## Obszar KLIMAT

5,432 mld euro

Podprogram:  
Łagodzenie zmiany klimatu  
i przystosowanie się do  
niej

0,947 mld euro

Podprogram:  
Przejście na czystą energię

0,997 mld euro

Podprogram:  
**Łagodzenie zmiany klimatu  
i przystosowanie się do  
niej**

## Przewidywana tematyka projektów priorytetowych



Narodowy Fundusz  
Ochrony Środowiska  
i Gospodarki Wodnej

- **Łagodzenie zmian klimatu**
- **Adaptacja do zmian klimatu**
- **Zarządzanie i informacja**

- Rozwój polityki adaptacyjnej oraz strategii i plany adaptacyjne;
- Najnowocześniejsze narzędzia i rozwiązania w zakresie adaptacji;
- Naturalne rozwiązania w zarządzaniu lądem, wybrzeżami i obszarami morskimi;
- Przystosowywanie miast i regionów do zmiany klimatu, odporność na klimat i odporność infrastruktury i budynków;
- Gospodarka wodna;
- Gotowość na ekstremalne zjawiska pogodowe;
- Instrumenty finansowe, innowacyjne rozwiązania i współpraca publiczno-prywatna w zakresie danych dotyczących ubezpieczeń i strat.

## Inkubator wniosków LIFE

Finansowanie przygotowania projektów wniosków **LIFE** do KE – do **80 tys. zł**, ale nie więcej niż 0,6% wartości zaakceptowanych przez KE kosztów kwalifikowanych

Bezwrotny grant wypłacany w 4 lub 5 transzach po osiągnięciu określonych etapów przygotowania wniosku do KE



## LIFE support

- Wsparcie merytoryczne specjalistów NFOŚiGW w przygotowaniu projektów i wniosków do KE (telefoniczne, mailowe oraz osobiste)
- szkolenia
- warsztaty
- webinaria dla potencjalnych wnioskodawców



- zwiększenie konkurencyjności polskich wniosków do **Programu LIFE**
- zbudowanie kompetencji do właściwego przygotowania i prowadzenia projektów

## inkubator LIFE

- zwiększenie zainteresowania **Programem LIFE** przez potencjalnych wnioskodawców
- zwiększenie pozyskiwania i wykorzystywania środków z **Programu LIFE**



## eKonsultantLIFE

Narzędzie do konsultacji przygotowywanych projektów **LIFE**, oferujące m.in.:

- przyporządkowanie wniosku do eksperta NFOŚiGW
- wspólną, jednoczesną edycję koncepcji wniosku
- wymianę uwag w formie konwersacji
- wideorozmowę



## Find your partner for LIFE

Platforma do kojarzenia podmiotów chcących współpracować przy projektach **LIFE**, w szczególności w celu zwiększenia europejskiej wartości dodanej projektu



Narodowy Fundusz  
Ochrony Środowiska  
i Gospodarki Wodnej



Ministerstwo  
Klimatu i Środowiska



# Przykłady europejskich samorządowych projektów LIFE 2018

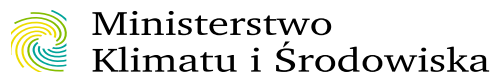


Nr projektu:  
**LIFE18 CCA/PT/001170**

Beneficjent:  
**Gmina Lizbona**

Koszt projektu:  
**2,74 mln euro**  
(55% dotacji KE)

Wdrożenie strategii adaptacji do zmian klimatu poprzez wykorzystanie zielonej infrastruktury



The first LIFE project led by the municipality will make Lisbon greener and “cooler”

After planting, we need to take care of the trees and shrubs, watering them

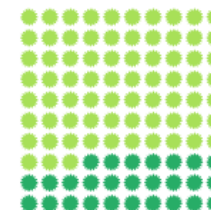


Projections of increasing temperatures and decreasing average of annual rainfall over this century make it urgent to adapt cities to climate change.

LIFE LUNGS (acronym for «Towards a more resilient Lisbon Urban Green InfraStructure as an adaptation to climate change») is a project that aims to contribute to making the city more resilient to rising temperatures, mitigating the effects of heat waves and water scarcity, which are expected to be more frequent in the near future, being in line with the climate policies adopted by the municipality. The project is implemented between September 2019 and August 2024.

[more info](#)

## Tree coverage



already planted **51.991** out of 240.000 plants

## Biodiverse rainfed meadows



already have **2,6** out of 10,6 hectares



**LISBOA**  
CÂMARA MUNICIPAL

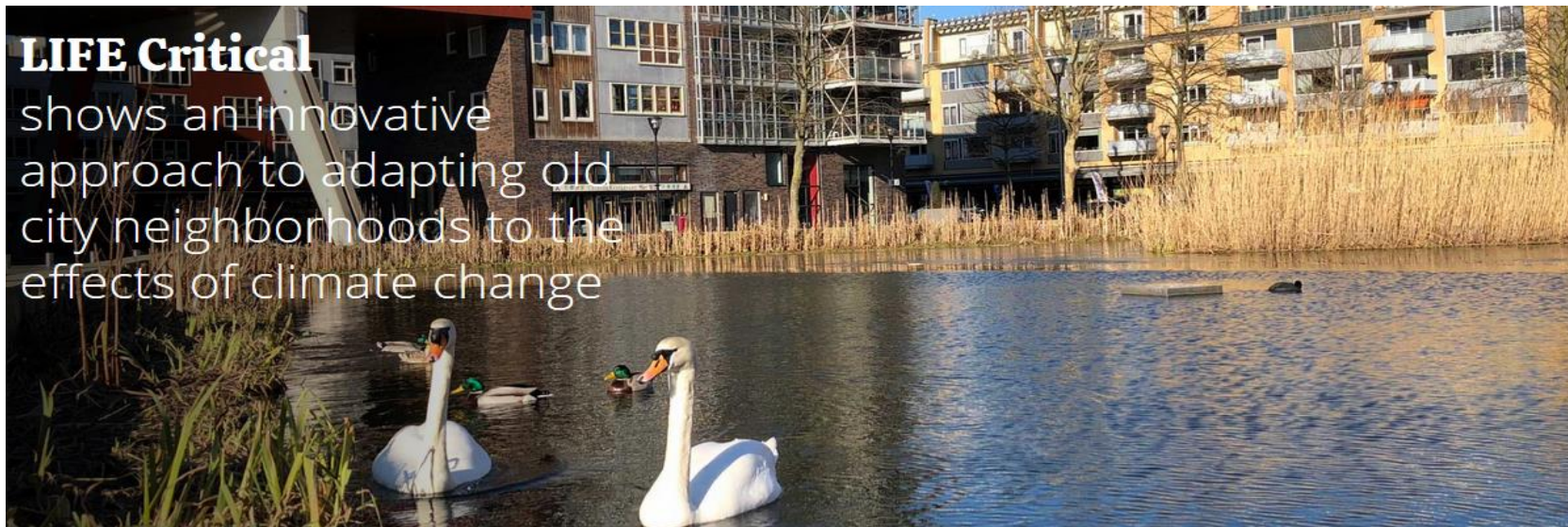


# Przykłady europejskich samorządowych projektów LIFE 2018



## LIFE Critical

shows an innovative approach to adapting old city neighborhoods to the effects of climate change



Nr projektu:

**LIFE18 CCA/NL/001123**

Beneficjent:

**Gmina Dordrecht (Holandia)**

Koszt projektu:

**4,89 mln euro**

(40% dotacji KE)

Wykorzystanie parków miejskich jako środków w walce ze zmianami klimatu

**The innovative approach addresses the problems that these neighborhoods face with regard to adaptation by exploiting the potential of nearby parks for climate adaptation. Crucial for this approach is the proactive involvement of citizens and co-ownership, because without their support the changes to the parks are difficult to realize.**



**WIJ  
MAKEN  
DORDT**  
*... blauw*





# Przykłady europejskich samorządowych projektów LIFE 2018



Nr projektu:  
**LIFE18 CCA/FR/001150**

Beneficjent:  
**Metropolia Toulouse**

Koszt projektu:  
**3,85 mln euro**  
(55% dotacji KE)

Zmniejszenie lokalnej  
temperatury poprzez  
przeciwdziałanie  
wyspom ciepła



*Dzisiaj*



*2025*

## Działania:

- analiza zanieczyszczenia gleby i hałasu;
- zazielenienie wcześniej uszczelnionego obszaru w centrum Tuluzy i renowacja zanieczyszczonej gleby w celu ulepszenia zielonej i niebieskiej infrastruktury;
- rozszerzenie roślinności nadbrzeżnej wzdłuż rzeki Garonne;
- stworzenie miękkich środków transportu w celu ograniczenia zanieczyszczenia powietrza i hałasu;
- monitoring fauny i flory w trakcie i po realizacji projektu oraz monitoring jakości powietrza.



Ministerstwo  
Klimatu i Środowiska

**MUSÉUW**  
TOULOUSE



**WaltR**



# Partnerska Inicjatywa Miast

podmiot odpowiedzialny: MFiPR



PARTNERSKA  
INICJATYWA MIAST

- Miasto zielone – temat jednej z trzech sieci tematycznych w projekcie **Partnerska Inicjatywa Miast w edycji na lata 2021-2023**
- Projekt realizowany przez Ministerstwo Funduszy i Polityki Regionalnej (przy wsparciu innych resortów), **adresowany do miast zainteresowanych realizowaniem działań pro-klimatycznych opartych na naturze**, w odpowiedzi na **potrzeby środowiskowe i społeczne**, przyczyniających się do **zwiększania odporności na ekstremalne zjawiska klimatyczne i atmosferyczne**, wzmacniających rolę środowiska w łagodzeniu niekorzystnych zjawisk oraz zapewniających jak najmniejsze oddziaływanie destrukcyjne na przyrodę poprzez **rozwiązania związane z gospodarką o obiegu zamkniętym**.

- **KTO?**
- W sieci tematycznej znajdzie się max. 10 miast
  
- **CO?**
- Współpraca sieciowa, Wymiana wiedzy i dobrych praktyk,
- Doradztwo dla miast
  
- **JAK?**
- Konferencje
- Warsztaty
- Wizyty studyjne krajowe i zagraniczne
- Doradztwo sieciowe i indywidualne ze strony Banku Światowego



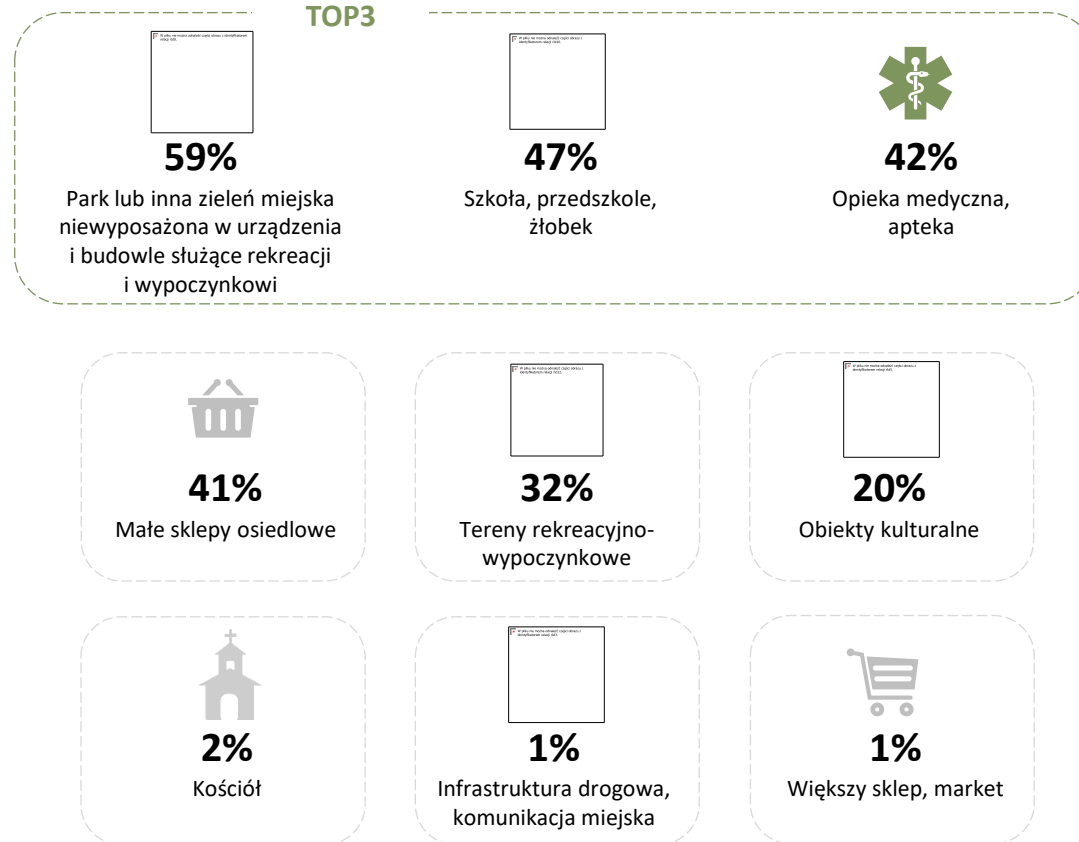
# Najważniejsze obiekty w miejscu zamieszkania

Badanie  
jednotematyczne  
Zazielenienie  
przestrzeni  
lokalnej

Zazielenienie przestrzeni lokalnej

## A1. Jakie trzy obiekty uważa Pan(i) za NAJWAŻNIEJSZE w sąsiedztwie miejsca zamieszkania?

Pytanie wielokrotnego wyboru.



Odpowiadający: wszyscy badani, n=1005.

Dane w %





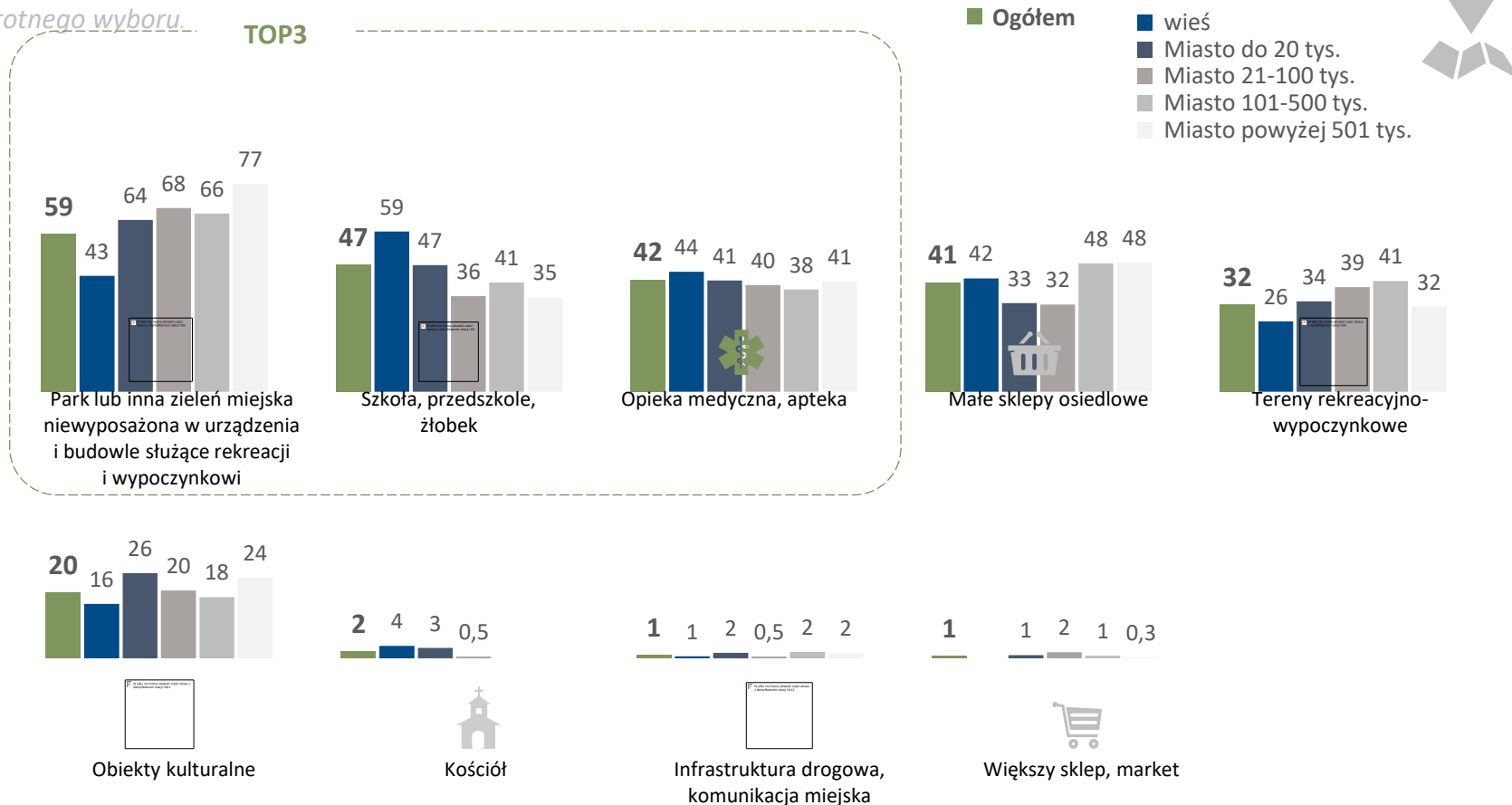
# Najważniejsze obiekty w miejscu zamieszkania

## Zazielenienie przestrzeni lokalnej

Badanie  
jednotematyczne  
Zazielenienie  
przestrzeni  
lokalnej

### A1. Jakie trzy obiekty uważa Pan(i) za NAJWAŻNIEJSZE w sąsiedztwie miejsca zamieszkania?

Pytanie wielokrotnego wyboru...



Odpowiadający: wszyscy badani, n=1005. Ze względu na wielkość miejscowości: wieś: n=283, miasto do 20 tys.: n=130, miasto 21-100 tys.: n=221, miasto 101-500 tys.: n=163, miasto powyżej 501 tys.: n=208. Dane w %



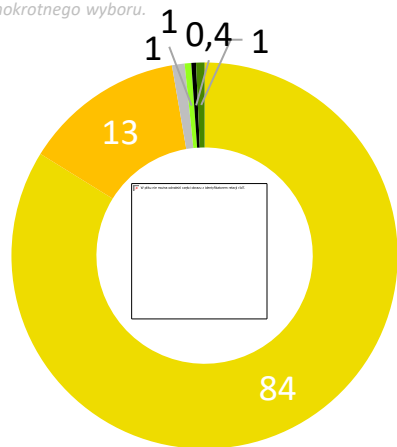
# Tereny zielone w okolicy zamieszkania

## Zazielenienie przestrzeni lokalnej

Badanie  
jednotematyczne  
Zazielenienie  
przestrzeni  
lokalnej

**A2. Jak ważne jest Pana(i) zdaniem posiadanie terenów zielonych w okolicy zamieszkania?** Przez tereny zielone rozumiemy na przykład parki, boiska, place zabaw, działki i ogrody społeczne, lasy i obszary bardziej naturalne, ścieżki nadrzeczne i nad kanałami.

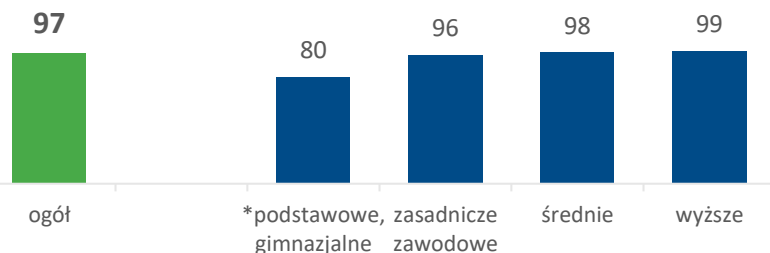
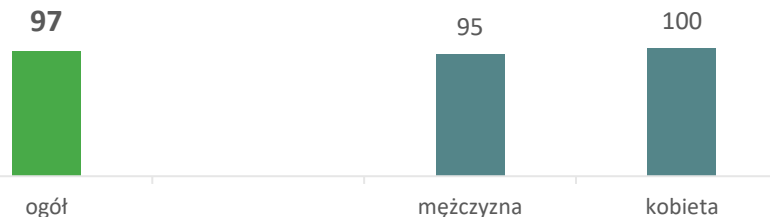
Pytanie jednokrotnego wyboru.



- Bardzo ważne
- Raczej ważne
- Obojętne
- Raczej nieważne
- Zupełnie nieważne
- Nie wiem, trudno powiedzieć

**Aż 97% osób** deklaruje posiadanie terenów zielonych w okolicy zamieszkania jako ważne.

**Odsetek odpowiedzi pozytywnych**



*\* mała liczebność - wyniki mają charakter jakościowy*

Dane w %

Odpowiadający: wszyscy badani, n=1005. Ze względu na płeć: mężczyzna: n=472, kobieta: n=533. Ze względu na wykształcenie: podstawowe, gimnazjalne: n=20, zasadnicze zawodowe: n=106, średnie: n=346, wyższe: n=529. Ze względu na status zawodowy: pracujący: n=652, emeryci, renciści: n=291, uczniowie, studenci: n=21, niepracujący: n=68.



# Liczba terenów zielonych w okolicy zamieszkania

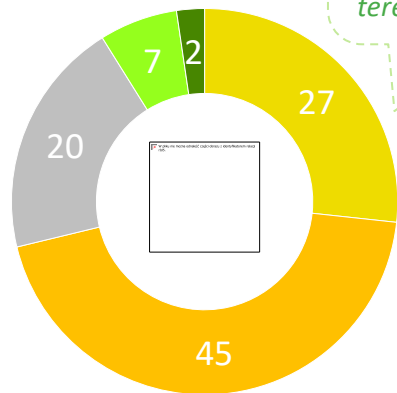
Zazielenienie przestrzeni lokalnej

Badanie  
jednotematyczne  
Zazielenienie  
przestrzeni lokalnej

## A3. Ile według Pana(i) jest terenów zielonych w Pana(i) okolicy zamieszkania?

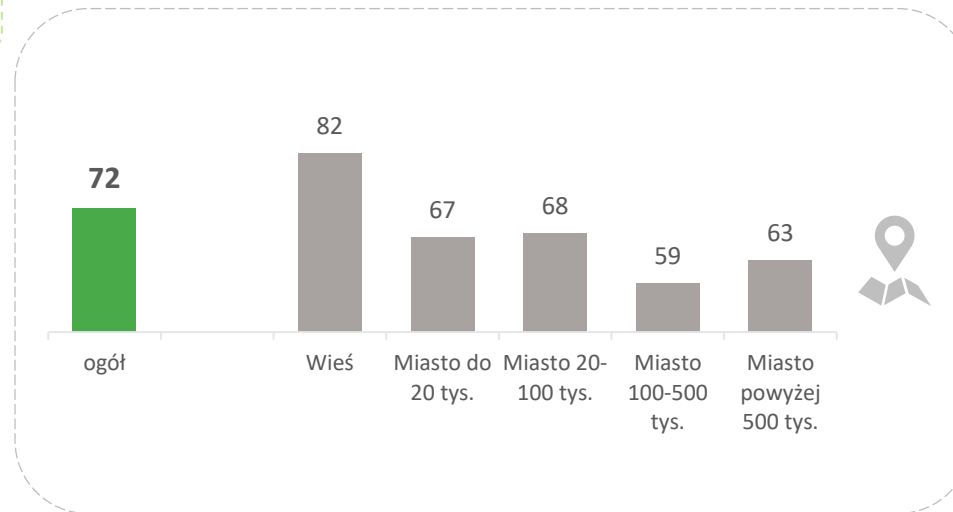
Pytanie jednokrotnego wyboru.

**Aż 72% osób**  
uważa, że w ich  
sąsiedztwie jest dużo  
terenów zielonych.



**Odsetek  
odpowiedzi  
pozytywnych**

- Bardzo dużo
- Dużo
- Ani mało, ani dużo
- Mało
- Bardzo mało



Dane w %

Odpowiadający: wszyscy badani, n=1005. Ze względu na wielkość miejscowości: wieś: n=283, miasto do 20 tys.: n=130, miasto 21-100 tys.: n=221, miasto 101-500 tys.: n=163, miasto powyżej 501 tys.: n=208.





# Odległość od terenów zielonych

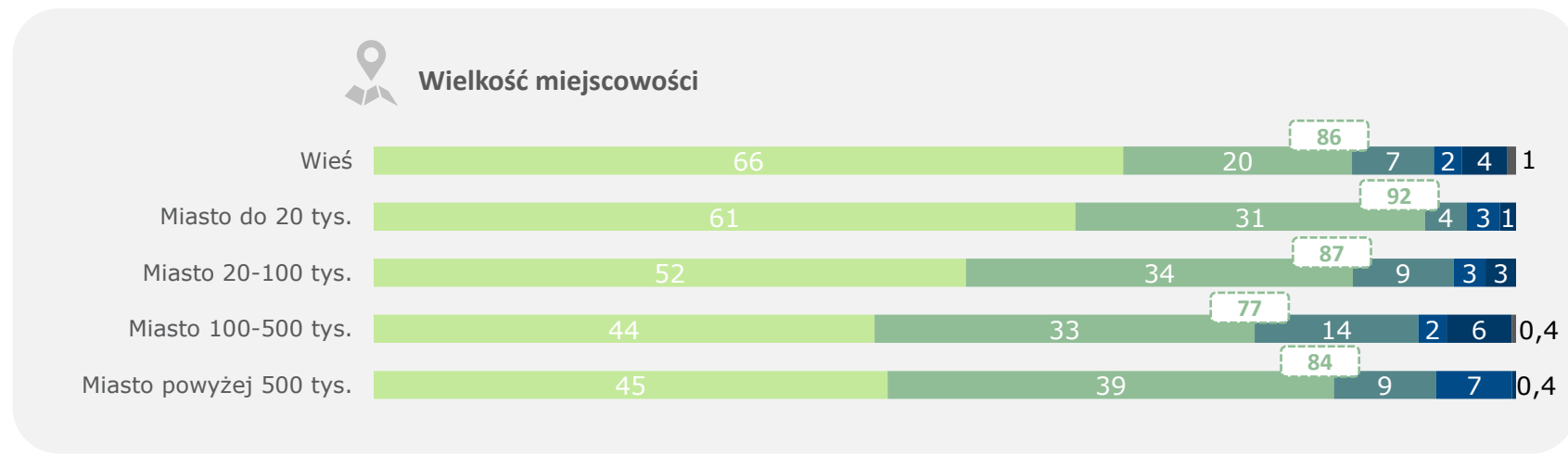
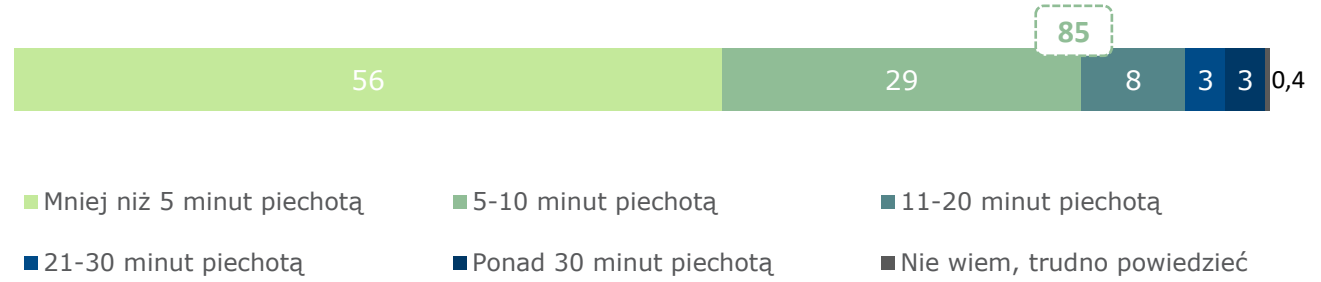
## Zazielenienie przestrzeni lokalnej

Badanie  
jednotematyczne  
Zazielenienie  
przestrzeni lokalnej

### A5. Jak daleko od Pana(i) domu znajduje się najbliższy teren zielony?

Pytanie jednokrotnego wyboru.

**85% badanych**  
idzie na najbliższy zielony teren **mniej niż 10 minut.**



Dane w %

Odpowiadający: wszyscy badani, n=1005. Ze względu na wielkość miejscowości: wieś: n=283, miasto do 20 tys.: n=130, miasto 21-100 tys.: n=221, miasto 101-500 tys.: n=163, miasto powyżej 501 tys.: n=208.



# Funkcje terenów zielonych

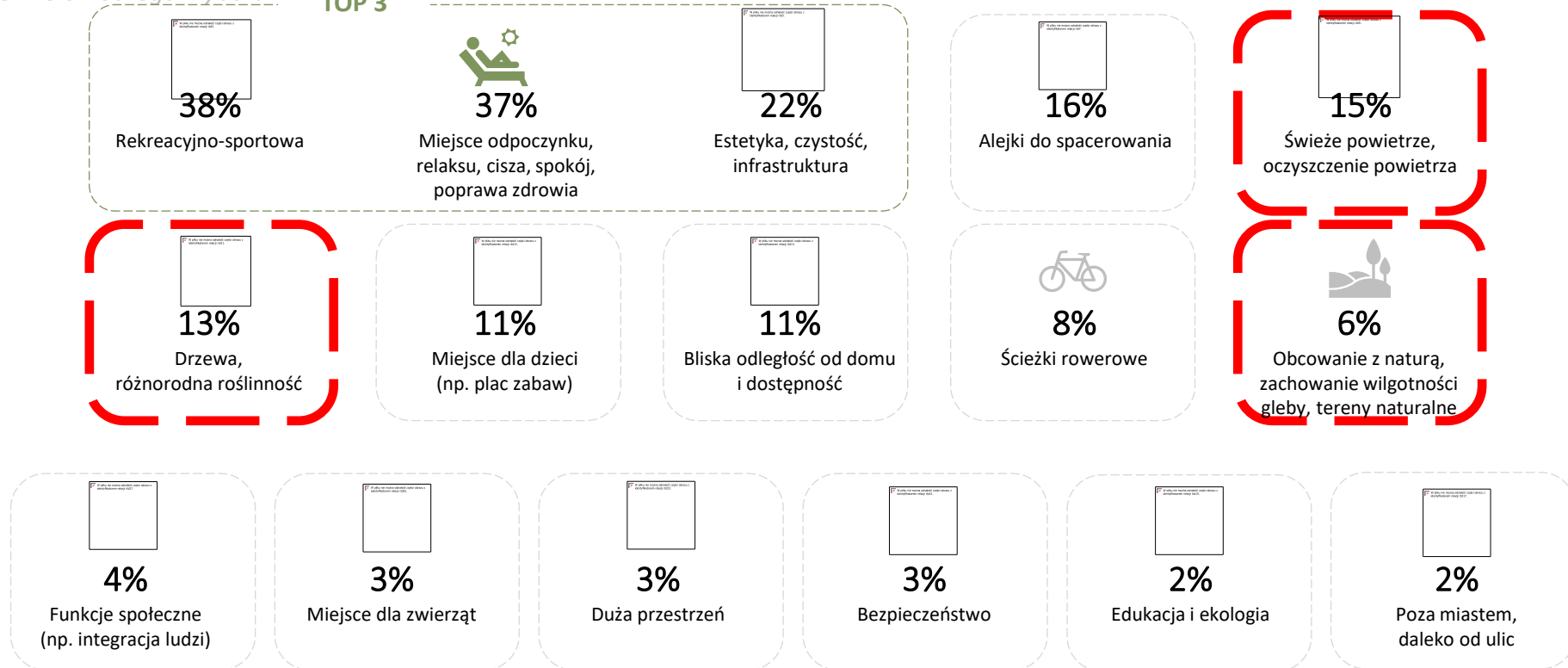
Zazielenienie przestrzeni lokalnej

Badanie  
jednotematyczne  
Zazielenienie  
przestrzeni  
lokalnej

**A7. Proszę wymienić trzy podstawowe funkcje, które Pana(i) zdaniem powinny spełniać tereny zielone w okolicy zamieszkania.**

Pytanie wielokrotnego wyboru.

TOP 3



Odpowiadający: wszyscy badani, n=1005.

Dane w %





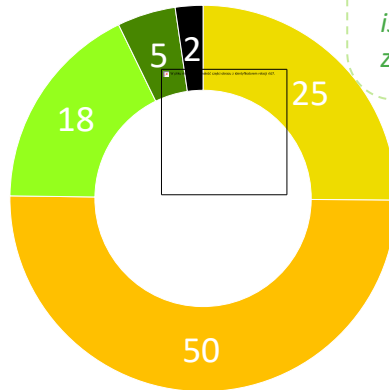
# Zaangażowanie w tworzenie i dbanie o tereny zielone

Zazielenienie przestrzeni lokalnej

Badanie  
jednotematyczne  
Zazielenienie  
przestrzeni  
lokalnej

## A8. Czy był(a)by Pan(i) gotowy(a) się zaangażować w celu tworzenia nowych i dbania o istniejące tereny zielone w Pana(i) najbliższej okolicy?

Pytanie jednokrotnego wyboru.

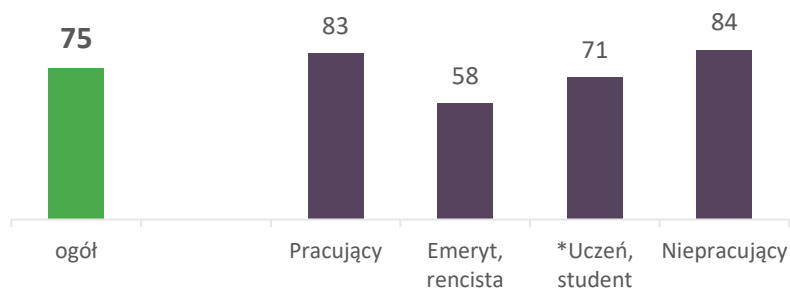
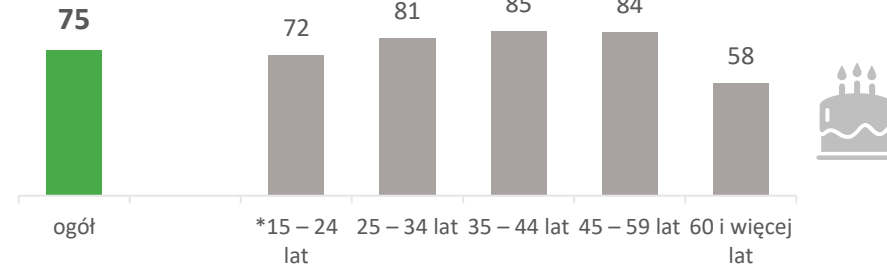


- Zdecydowanie tak
- Raczej tak
- Raczej nie
- Zdecydowanie nie
- Nie wiem, trudno powiedzieć

**Aż 75% osób**

jest gotowych zaangażować się w tworzenie i dbanie o istniejące tereny zielone z najbliższej okolicy.

Gotowi się zaangażować



\* mała liczebność - wyniki mają charakter jakościowy

Odpowiadający: wszyscy badani, n=1005. Ze względu na wiek: 15-24 lata: n=21, 25-34 lata: n=143, 35-44 lata: n=234, 45-59 lat: n=274, 60 i więcej lat: n=322. Ze względu na status zawodowy: pracujący: n=652, emeryci, renciści: n=291, uczniowie, studenci: n=21, niepracujący: n=68.



Ministerstwo  
Klimatu i Środowiska

**Dziękuję za uwagę!**

