



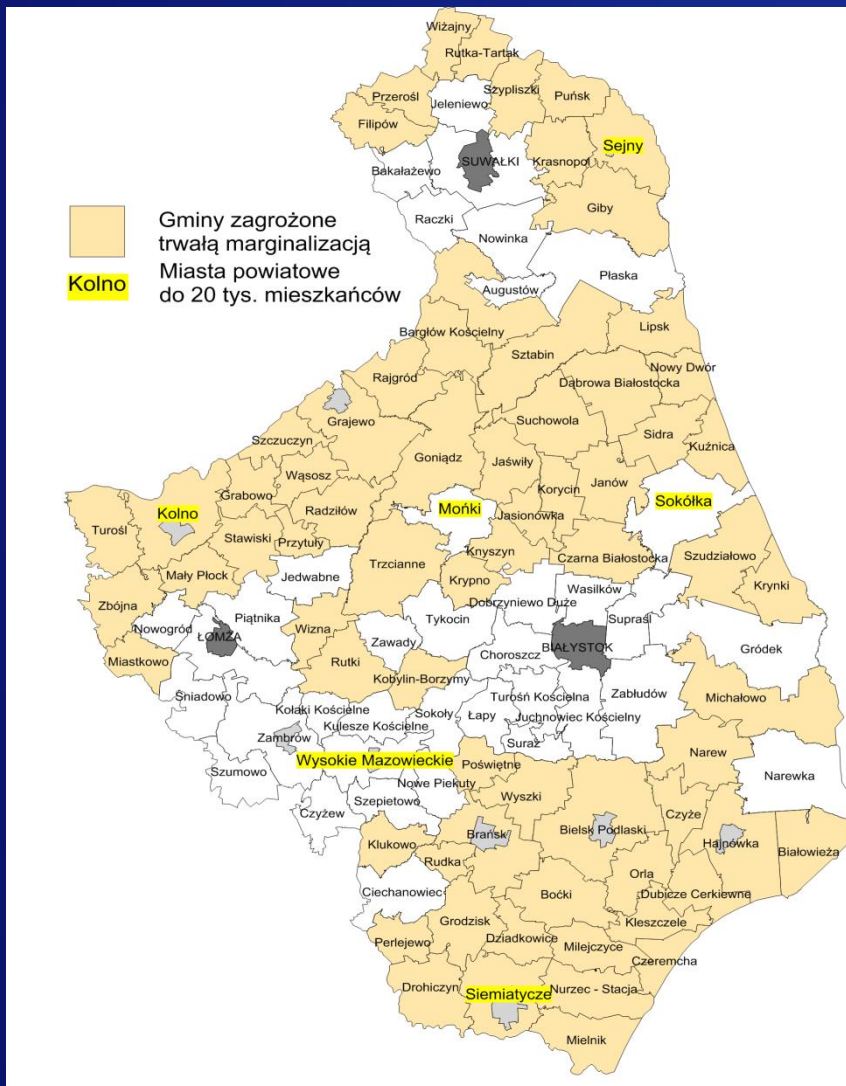
# Proces wyboru partnerstw JST do pilotażu Centrum Wsparcia Doradczego (CWD)

Departament Rozwoju Regionalnego  
Urząd Marszałkowski Województwa Podlaskiego



## Centrum Wsparcia Doradczego

- Wg SOR i KSRR 2030 należy zwiększyć znaczenie i odpowiedzialność lokalnych JST za procesy kreowania warunków do rozwoju, przygotowania dojrzałych, zintegrowanych projektów, zorientowanych na poprawę sytuacji społeczno-gospodarczej społeczności lokalnych
- Dlatego też, wdrażany jest projekt strategiczny CWD, którego głównym celem jest :  
„wzmocnienie sprawności administracyjnej samorządów terytorialnych (gminnych i powiatowych), w tym poprawa ich kompetencji do zarządzania strategicznego oraz inicjowania i realizacji kompleksowych przedsięwzięć rozwojowych, w partnerstwie społeczno-gospodarczym i z sąsiednimi samorządami”.
- Wypracowanie docelowego modelu CWD poprzedzi pilotaż CWD w partnerstwach JST, które dobrowolnie zgłoszą się do projektu.



**Beneficjenci pilotażu**

**OSI: Obszary zagrożone trwałą marginalizacją**

**Obszary funkcjonalne małych miast powiatowych liczących do 20 tys. mieszkańców**



- **Cele pilotażu CWD**

- 1) **zainicjowanie i wzmocnienie** już istniejącej współpracy JST (pokazanie korzyści, jakie mogą czerpać ze wspólnej realizacji zadań)
- 2) wsparcie partnerstw JST, które chcą współpracować i mają pomysł na współpracę  
**- 38 partnerstw**
- 3) przetestowanie, jak powinien wyglądać proces planowania strategicznego i projektowego w partnerstwach JST (poprzez stworzenie **strategii terytorialnej i pakietu projektów** w celu **aplikowania o środki, m.in. z polityki spójności**)
- 4) zebranie doświadczeń, jak ma wyglądać docelowy model funkcjonowania CWD

## **KOMPONENT I – doradztwo strategiczne**

Doradztwo indywidualnie dobrane do specyficznych potrzeb partnerstwa JST, **w celu przygotowania w procesie partycypacyjnym strategii terytorialnej i pakietu projektów**, który obejmie przedsięwzięcia z zakresu rozwoju gospodarczego, kwestii społecznych, środowiskowych i rozwiązań instytucjonalnych, wraz z analizą finansową sytuacji JST.

## **KOMPONENT II – doradztwo projektowe**

Doradztwo specjalistyczne, branżowe, bazujące na wiedzy eksperckiej i dobrych praktykach, którego celem jest pomoc partnerstwu JST w przygotowaniu ścieżki realizacji pakietu projektów przygotowanych w ramach Komponentu I. Dla każdego projektu przygotowana zostanie wstępna analiza wykonalności oraz harmonogram realizacji. **Dla wybranego przez partnerstwo projektu - zarys wniosku o dofinansowanie projektu wraz z analizą sektorową.**

**Możliwe preferencje finansowe dla wypracowanych w pilotażu projektów.**



# Praca ekspertów z partnerstwami JST (IX. 2020-III 2022)

- **Wybór partnerstw, metodologia i organizacja prac (4 m-ce)**

Wsparcie MFiPR w przygotowaniu i przeprowadzeniu wyboru partnerstw JST (kryteria wyboru, webinarium dla samorządów), opracowanie Planu pracy pilotażu (metodologia i organizacja prac), dyskusja w Radzie Programowej

- **Doradztwo strategiczne (9 m-cy)**

Plan pracy partnerstwa JST, powołanie Grup roboczych, misje na miejscu, analizy i badanie potrzeb - diagnoza, przygotowanie w modelu partycypacyjnym z Grupą strategii terytorialnej i pakietu projektów (w tym wybór najbardziej dojrzałego projektu).

- **Doradztwo projektowe (3–4 m-ce)**

Doradztwo eksperckie, branżowe dla pakietu projektów (*wstępna analiza wykonalności dla każdego projektu z pakietu, wstępny harmonogram realizacji projektu*). Doradztwo dla wybranego projektu – *zarys wniosku o dofinansowanie*.

- **Podsumowanie pilotażu (2-3 m-ce)**

*Analiza raportów podsumowujących pilotaże, upowszechnianie dobrych praktyk, przygotowanie raportu końcowego z rekomendacjami, konferencja podsumowująca pilotaż.*



## KRYTERIA WYBORU PARTNERSTW 0/1:

1. Obszar partnerstwa i zainicjowana współpraca JST (umowa\list intencyjny)
  2. Powołanie rady partnerstwa
  3. Zobowiązanie do zgodnej i odpowiedzialnej współpracy
  4. Powołanie koordynatora projektu
  5. Zobowiązanie do wykorzystania narzędzi pracy zdalnej
  6. Deklaracja upublicznienia produktów projektu
  7. Deklaracja woli koordynacji świadczenia usług publicznych na obszarze partnerstwa
  8. Akceptacja założeń zakresu i formy doradztwa
1. Spójność partnerstwa i pomysłu na współpracę JST z SRW
  2. Pomysł na współpracę partnerstwa, wykazanie powiązań funkcjonalnych
  3. Doświadczenie we współpracy JST wchodzących w skład partnerstwa



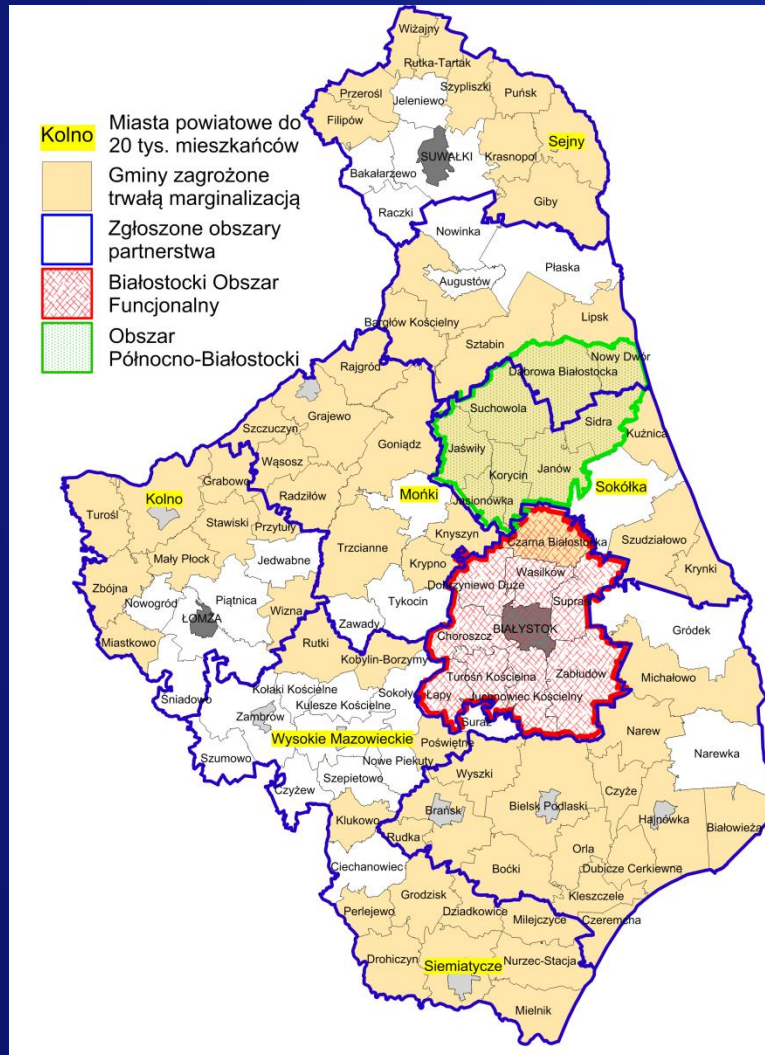
## Wybór partnerstw JST

**UM prowadzi dialog i działania informacyjno -animacyjne z partnerstwami w regionie. Wyjaśnia jakie warunki muszą spełnić partnerstwa**

**Partnerstwa składają Formularze informacyjne do UM – 22 września**

**UM ocenia spełnienie kryteriów przez partnerstwo (wg Listy sprawdzającej)  
. Wybiera max. 3 partnerstwa i przekazuje informacje o nich do MFiPR – 29 września**

**MFiPR ogłasza listę wybranych partnerstw do objęcia pilotażem CWD – ok. 13 października**



Wstępnie zgłoszone obszary partnerstwa z woj. podlaskiego



# Dziękujemy

